



PIANO STRUTTURALE
MODIFICATO A SEGUITO DELLA CONFERENZA PAESAGGISTICA

3. Strategie

Dimensione comunale
Tav.3.1 - Unità territoriali organiche elementari

scala 1:25.000

Sindaco:
Andrea Biondi

Giunta Comunale:
Francesca Bargiacchi
Claudio Saragosa
Daniele Tonini
Stefania Ulivieri

Responsabile del Procedimento:
Giampaolo Romagnoli

Garante dell'Informazione e della Partecipazione:
Francesca Tosi

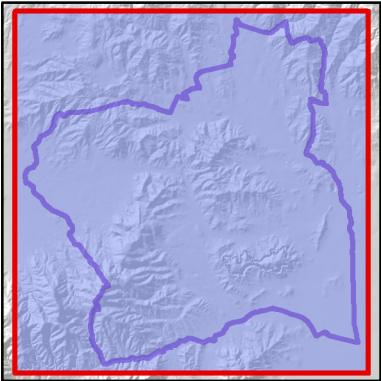
Progettisti:
Stefano Giommoni
Rita Monaci
Pietro Pettini

Indagini geologiche:
Sandro Ricci

Indagini idrauliche:
Mario Di Felice

Indagini forestali:
Fausto Grandi

Collaboratori:
Giovanna Pessina
Riccardo Rossi



PS
PO

Febbraio 2022

Legenda

UNITA' TERRITORIALI ORGANICHE ELEMENTARI

ARTICOLAZIONE UTOE

- (n) Perimetro UTOE
- 1 UTOE 1 - Gavorrano, Filare e Ravi
- 2 UTOE 2 - Caldana
- 3 UTOE 3 - Giuncarico
- 4 UTOE 4 - Bagno di Gavorrano, San Giuseppe
- 5 UTOE 5 - Potassa, Bivio Ravi e Grilli
- 6 UTOE 6 - Castellaccia e Casteani

STRUTTURA INSEDIATIVA COMUNALE

- Centro urbano
- Territorio urbanizzato definito ai sensi art.4, c.3, L.R.65/14
- Territorio urbanizzato definito ai sensi art.4, c.4, L.R.65/14
- Nucleo di matrice rurale
- Ambito specialistico
- Territorio rurale

PREVISIONI SOTTOPOSTE A CONFERENZA DI COPIANIFICAZIONE

- Localizzazione previsioni
- A Podere Inferno. Nuova struttura ricettiva per il turismo all'aria aperta
- B Le Valli di Filare. Nuovo villaggio turistico
- C Il Pelagone. Ampliamento e potenziamento del complesso turistico "Il Pelagone"

DATI DI BASE

- Corsi d'acqua
- Limite amministrativo

