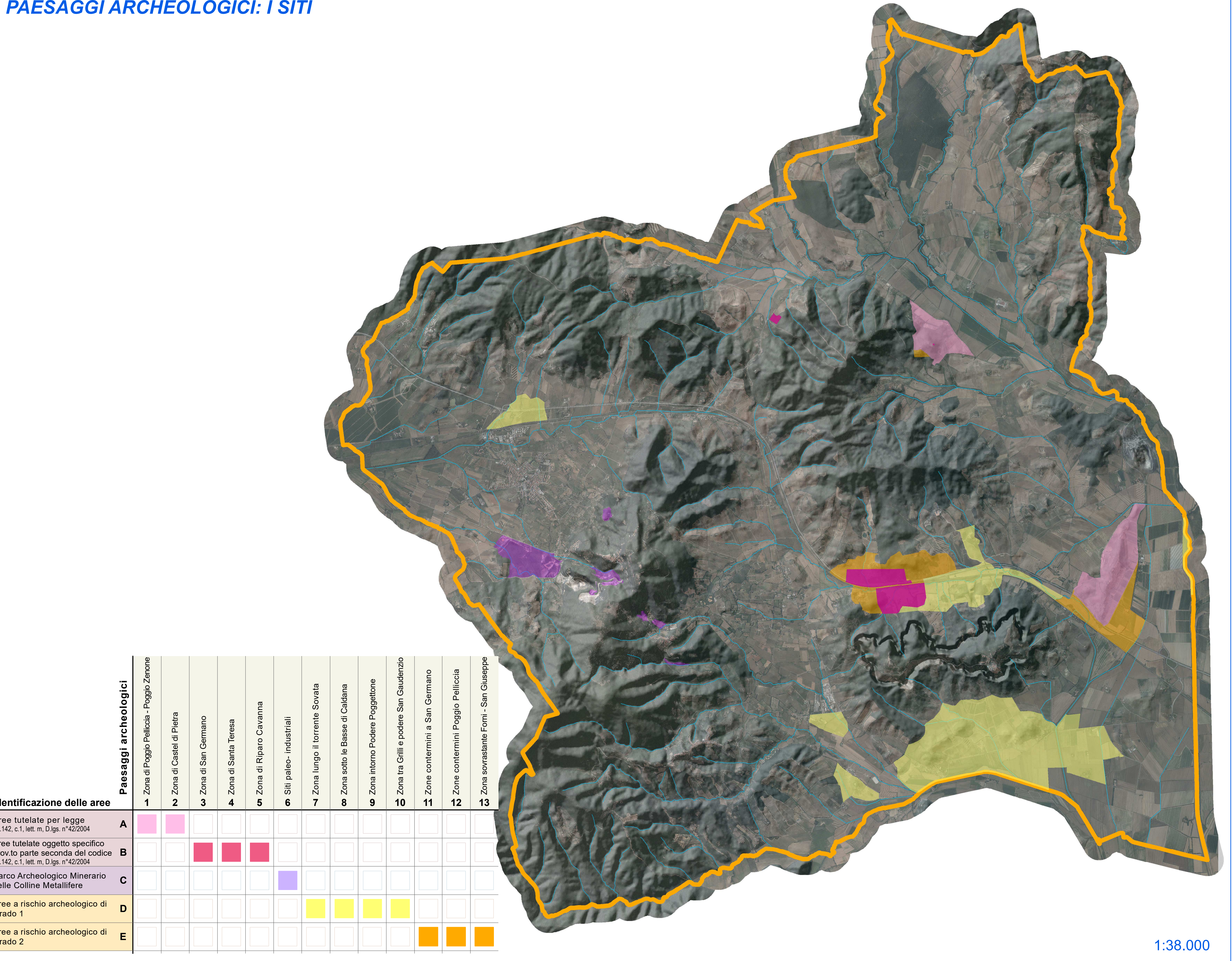


LA RELAZIONE, STORICAMENTE DETERMINATA FRA CONDIZIONI FISICHE, ASSETTI BOSCHIVO-COLTURALI E MAGLIA DEGLI INSEDIAMENTI SI PALESA NEL RAPPORTO CHE SI INSTAURA TRA GEOMORFOLOGIA, SISTEMAZIONI AGRARIE E STRUTTURE INSEDIATIVE, CONCRETIZZANDOSI IN REALTÀ FISICO-STORICHE DOTATE DI UNA INDISCUTIBILE FORMA ED IDENTITÀ TERRITORIALE



## PAESAGGI STORICI: I TIPI

