

sindaco Alessandro Fabbrizzi	progettisti Georg Josef Frisch Giampaolo Romagnoli	indagini geologiche Sandro Ricci
responsabile del procedimento Elesabeta Lenzi	consulente Vezio De Lucia	indagini idrauliche Mario Di Felice
garante della comunicazione Gemma Lonzi	elaborati cartografici Riccardo Rossi	normativa agronomica Simona Piccini

Filare

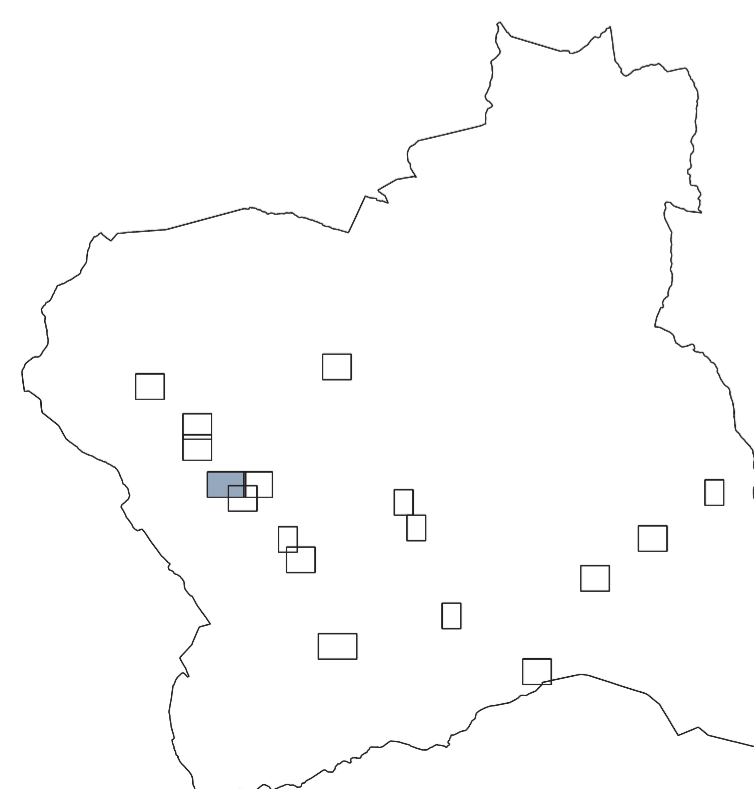
LEGENDA

- EDIFICI STORICI IN AMBITO URBANO**
- Classe 1 - di interesse storico-architettonico e artistico-monumentale
 - Classe 2 - di interesse storico-architettonico integri
 - Classe 3 - di interesse storico-architettonico parzialmente manomessi
 - Classe 4 - realizzati o ristrutturati in epoca recente
 - Classe 5 - realizzati o ristrutturati in epoca recente, in contrasto con il contesto
 - Classe 6 - realizzati o ristrutturati in epoca recente, degradati e incompatibili con il contesto
 - Non classificati

- SISTEMA INSEDIATIVO**
- Confine del sistema insediativo
 - A1 - Tessuto storico di impianto originario
 - A2 - Tessuto storico delle addizioni successive
 - Altre zone urbane

- SISTEMA DEL PARCO MINERARIO NATURALISTICO**
- Area aperta di fruizione
 - Area a prevalente destinazione museale o culturale
 - Area a prevalente destinazione turistica o di servizio
 - Area a prevalente destinazione residenziale

- TERRITORIO RURALE E APERTO**
- Fascia di rispetto individuata dal Ps
 - Fascia di rispetto interna al perimetro dell'Utoe del Ps
 - Zona agricola



adozione C.C. n.49 del 30 ottobre 2008

approvazione C.C.

