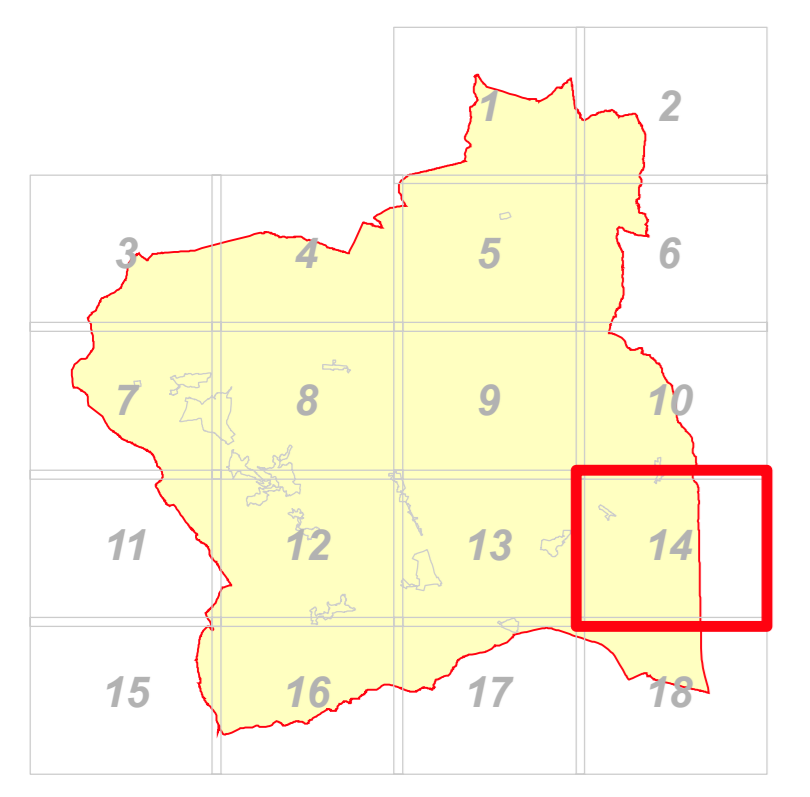
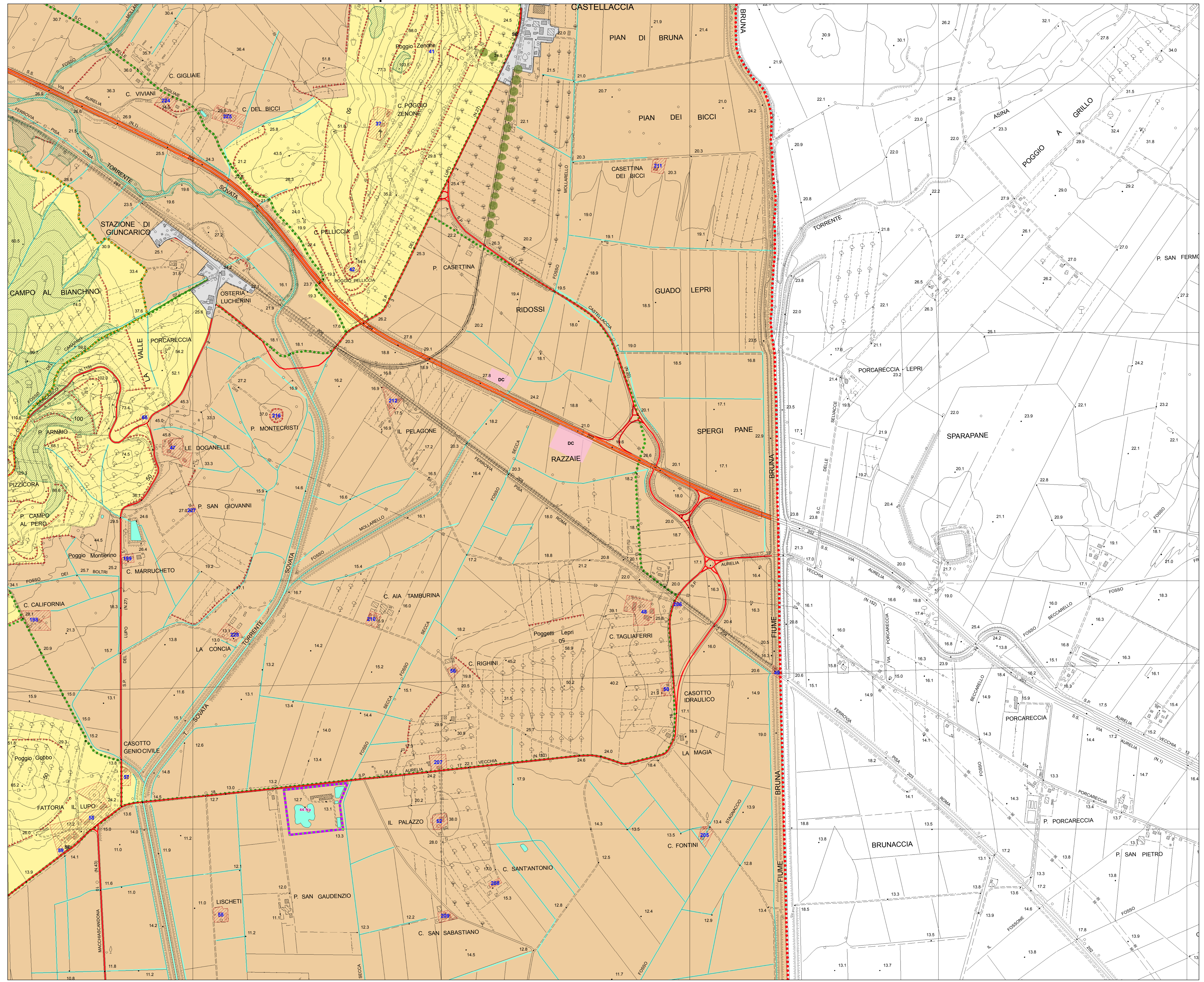


- LEGENDA**
- Confine comunale
  - Ambito a progettazione unitaria
- ARTICOLAZIONE DEL TERRITORIO**
- Sistema della collina boscata**
- Ea1 Forconali
  - Ea2 Montecalvo - Pozzuoli
  - Ea3 Poggio Fabbri
- Sistema della collina coltivata**
- Eb1 Castel di Pietra - Aione
  - Eb2 Molini - Poggio Ventoso
  - Eb3 Collina e fondovalle del Bruna
- Sistema della piana coltivata**
- Ec1 Il Lupo - Castellaccia
  - Ec2 Piana di Bagno
- Sistema insediativo
- BENI PAESAGGISTICI E NATURALI**
- Beni paesaggistici**
- Immobili di interesse storico e relativa area di pertinenza
  - Complesso cimiteriale
  - Terrazzamento storico o muretto a secco
  - Filare
  - Rete dei percorsi storico-ambientali
- Beni naturali**
- Bosco
  - Albero monumentale
  - Corso d'acqua
  - Specchio d'acqua
  - Geotopo
- ELEMENTI DEL SISTEMA INSEDIATIVO IN TERRITORIO APERTO**
- Impianto tecnologico ( Depuratore "DE", Acquedotto "AC", sottost. elettrica "SE", imp.telecomunicazione "IT", distr. di carburante "DC")
  - ↑ Antenne per la telefonia mobile
  - Aree estrattive e di ripristino ambientale
  - Alberghi di campagna
  - Strutture temporanee per la caccia
  - Aree per il gioco del golf
- SISTEMA DEL PARCO MINERARIO NATURALISTICO**
- Ambito aperto di fruizione
  - Ambito a prevalente destinazione museale o culturale
  - Ambito a prevalente destinazione turistica o di servizio
  - Ambito a prevalente destinazione residenziale
- INFRASTRUTTURE PER LA MOBILITA'**
- Rete primaria
  - Rete secondaria di interesse provinciale
  - Rete locale
  - Rete dei percorsi per la fruizione del territorio
  - Linea Ferroviaria Pisa - Roma
  - Linea Ferroviaria Bartolina
  - Stazioni ferroviarie
  - Strada di Progetto



adozione C.C. n.49 del 30 ottobre 2008

approvazione C.C.