

sindaco Alessandro Fabbrizzi	progettisti Giorgio Josef Fritsch Giampaolo Romagnoli	indagini geologiche Sandro Ricci
responsabile del procedimento Elisabetta Lenzi	consulente Vezi De Lucia	indagini idrauliche Mario Di Felice
garante della comunicazione Gemma Lonzi	elaboratori cartografici Riccardo Rossi	normativa agronomica Simona Piccini

poggio Istrice

- LEGENDA**
- Confine comunale
 - ▭ Ambito a progettazione unitaria

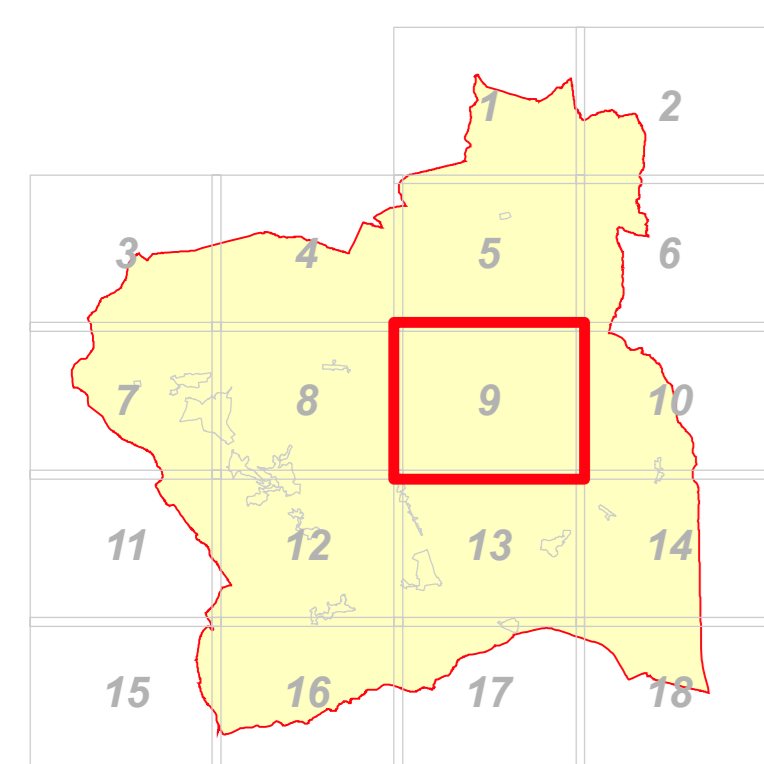
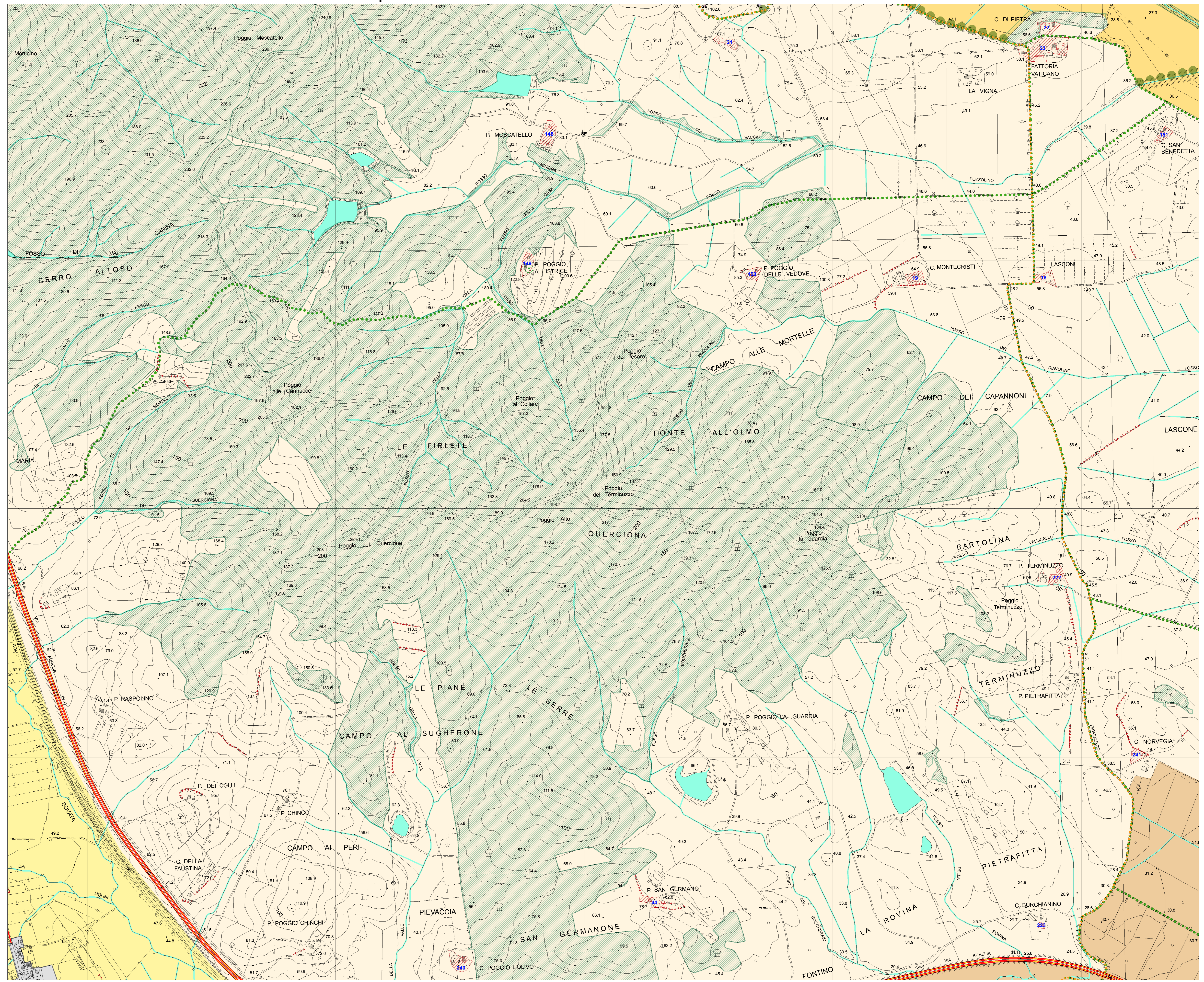
- ARTICOLAZIONE DEL TERRITORIO**
- Sistema della collina boscata**
- Ea1 Forconali
 - Ea2 Montecalvo - Pozzuoli
 - Ea3 Poggio Fabbri
- Sistema della collina coltivata**
- Eb1 Castel di Pietra - Aione
 - Eb2 Molini - Poggio Ventoso
 - Eb3 Collina e fondovalle del Bruna
- Sistema della piana coltivata**
- Ec1 Il Lupo - Castellaccia
 - Ec2 Piana di Bagno
- ▭ Sistema insediativo

- BENI PAESAGGISTICI E NATURALI**
- Beni paesaggistici**
- ▨ Immobili di interesse storico e relativa area di pertinenza
 - ▨ Complesso cimiteriale
 - ▨ Terrazzamento storico o muretto a secco
 - Filare
 - Rete dei percorsi storico-ambientali
- Beni naturali**
- ▨ Bosco
 - Albero monumentale
 - ▨ Corso d'acqua
 - ▨ Specchio d'acqua
 - ▨ Geotopo

- ELEMENTI DEL SISTEMA INSEDIATIVO IN TERRITORIO APERTO**
- ▨ Impianto tecnologico (Depuratore "DE", Acquedotto "AC", sottost. elettrica "SE", imp.telecomunicazione "IT", distr. di carburante "DC")
 - ↑ Antenne per la telefonia mobile
 - ▨ Aree estrattive e di ripristino ambientale
 - Alberghi di campagna
 - ▨ Strutture temporanee per la caccia
 - ▨ Aree per il gioco del golf

- SISTEMA DEL PARCO MINERARIO NATURALISTICO**
- ▨ Ambito aperto di fruizione
 - ▨ Ambito a prevalente destinazione museale o culturale
 - ▨ Ambito a prevalente destinazione turistica o di servizio
 - ▨ Ambito a prevalente destinazione residenziale

- INFRASTRUTTURE PER LA MOBILITA'**
- ▨ Rete primaria
 - ▨ Rete secondaria di interesse provinciale
 - ▨ Rete locale
 - Rete dei percorsi per la fruizione del territorio
 - ▨ Linea Ferroviaria Pisa - Roma
 - ▨ Linea Ferroviaria Bartolina
 - Stazioni ferroviarie
 - ▨ Strada di Progetto



adozione C.C. n.49 del 30 ottobre 2008

approvazione C.C.