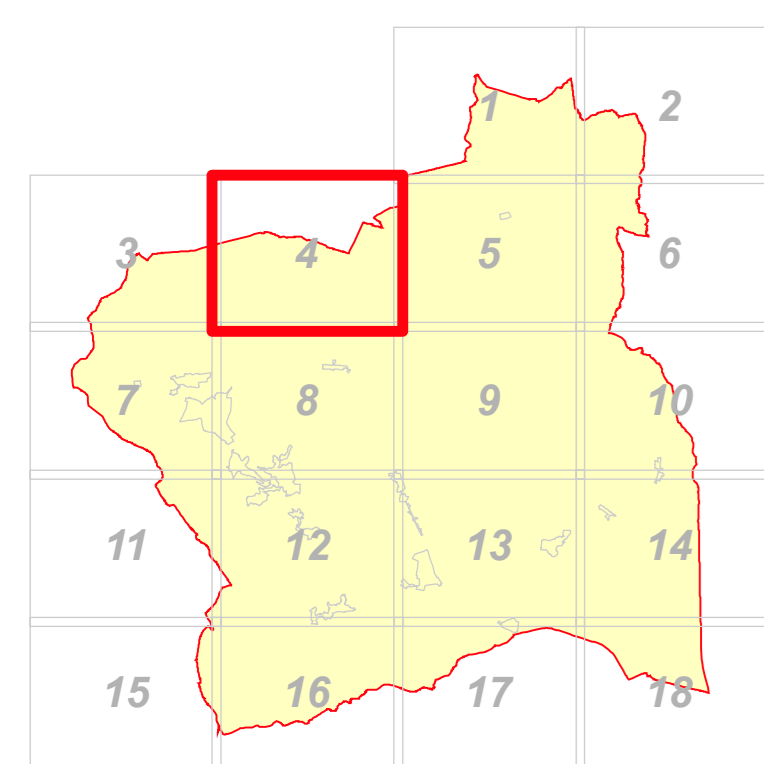
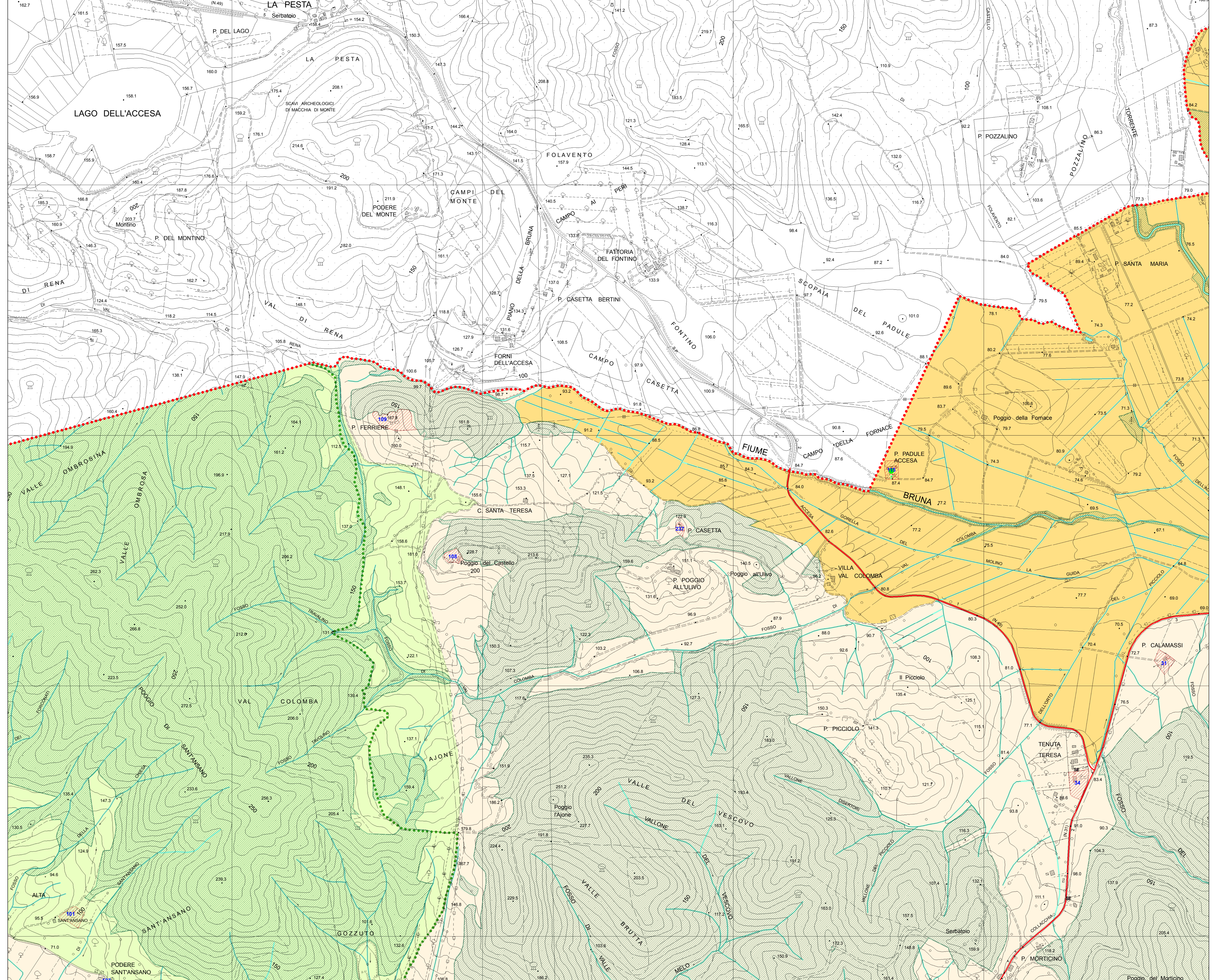


- LEGENDA**
- Confine comunale
 - ▭ Ambito a progettazione unitaria
- ARTICOLAZIONE DEL TERRITORIO**
- Sistema della collina boscata**
- Ea1 Forconali
 - Ea2 Montecalvo - Pozzuoli
 - Ea3 Poggio Fabbrì
- Sistema della collina coltivata**
- Eb1 Castel di Pietra - Aione
 - Eb2 Molini - Poggio Ventoso
 - Eb3 Collina e fondovalle del Bruna
- Sistema della piana coltivata**
- Ec1 Il Lupo - Castellaccia
 - Ec2 Piana di Bagno
- ▭ Sistema insediativo
- BENI PAESAGGISTICI E NATURALI**
- Beni paesaggistici**
- ▨ Immobili di interesse storico e relativa area di pertinenza
 - ▨ Complesso cimiteriale
 - ▨ Terrazzamento storico o muretto a secco
 - Filare
 - Rete dei percorsi storico-ambientali
- Beni naturali**
- ▨ Bosco
 - Albero monumentale
 - ▨ Corso d'acqua
 - ▨ Specchio d'acqua
 - ▨ Geotopo
- ELEMENTI DEL SISTEMA INSEDIATIVO IN TERRITORIO APERTO**
- ▨ Impianto tecnologico (Depuratore "DE", Acquedotto "AC", sottost. elettrica "SE", imp. telecomunicazione "IT", distr. di carburante "DC")
 - ↑ Antenne per la telefonia mobile
 - ▨ Aree estrattive e di ripristino ambientale
 - Alberghi di campagna
 - Strutture temporanee per la caccia
 - ▨ Aree per il gioco del golf
- SISTEMA DEL PARCO MINERARIO NATURALISTICO**
- ▨ Ambito aperto di fruizione
 - ▨ Ambito a prevalente destinazione museale o culturale
 - ▨ Ambito a prevalente destinazione turistica o di servizio
 - ▨ Ambito a prevalente destinazione residenziale
- INFRASTRUTTURE PER LA MOBILITA'**
- ▨ Rete primaria
 - ▨ Rete secondaria di interesse provinciale
 - ▨ Rete locale
 - ▨ Rete dei percorsi per la fruizione del territorio
 - ▨ Linea Ferroviaria Pisa - Roma
 - ▨ Linea Ferroviaria Bartolina
 - Stazioni ferroviarie
 - ▨ Strada di Progetto



adozione C.C. n.49 del 30 ottobre 2008

approvazione C.C.