



Regolamento urbanistico del Comune di Gavorrano

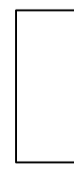

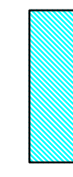




Articolazione del sub sistema insediativo

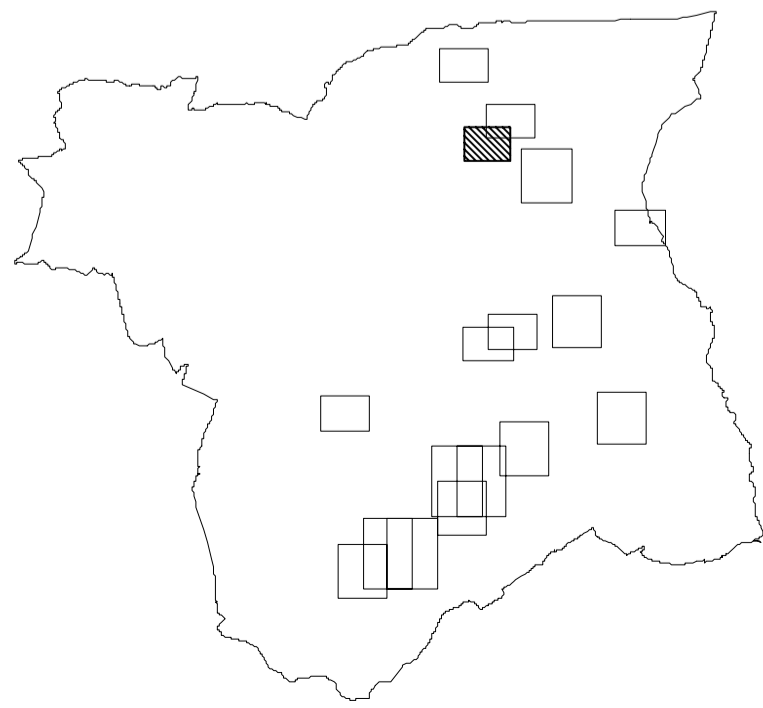
G10

sindaco Alessandro Fabbrizzi	progettisti Giampaolo Romagnoli Georg Josef Fritsch	indagini geologiche Sandro Ricci
responsabile del procedimento Elisabetta Lenzi	consulente Veziro De Lucia	indagini idrauliche Mario Di Felice
garante della comunicazione Gemma Lonzi	elaborati cartografici Riccardo Rossi	normativa agronomica Simona Piccini

Stazione di Giuncarico

LEGENDA:

-  Fattibilità senza particolari limitazioni F1
-  Fattibilità con normali vincoli F2g
-  Fattibilità con normali vincoli F2i
-  Fattibilità condizionata F3g
-  Fattibilità condizionata F3i
-  Fattibilità limitata F4g
-  Fattibilità limitata F4i



Adozione

Approvazione

Comune di Gavorrano
Regolamento Urbanistico

Carta della Fattibilità Geologica - Sistema insediativo

SCALA 1:2.000

