

STATO DI PROGETTO

CALCOLO GRAFICO-ANALITICO S.U.L.

Piano Terreno

$$A = 6.60 \text{ m} * 6.70 \text{ m} = 44.22 \text{ Mq}$$

$$B = 6.10 \text{ m} * 4.40 \text{ m} = 26.84 \text{ Mq}$$

$$\text{S.U.L.} = 71.06 \text{ Mq}$$

CALCOLO GRAFICO-ANALITICO PORTICI

$$C = 0.50 \text{ m} * 4.60 \text{ m} = 2.30 \text{ Mq}$$

$$\text{S.U.L.} = 2.30 \text{ Mq}$$

Piano Primo

CALCOLO GRAFICO-ANALITICO S.U.L.

$$D = 1.95 \text{ m} * 3.70 \text{ m} = 7.22 \text{ Mq}$$

$$E = 6.10 \text{ m} * 4.40 \text{ m} = 26.84 \text{ Mq}$$

$$\text{S.U.L.} = 34.06 \text{ Mq}$$

CALCOLO GRAFICO-ANALITICO TERRAZZI COPERTI

$$F = 0.50 \text{ m} * 4.60 \text{ m} = 2.30 \text{ Mq}$$

$$\text{S.U.L.} = 2.30 \text{ Mq}$$

$$\text{TOTALE S.U.L.} = 109.72 \text{ Mq}$$

STATO DI PROGETTO

CALCOLO GRAFICO-ANALITICO VOLUME

Piano Terreno

$$A = 44.22 \text{ Mq} * 3.00 \text{ m} = 132.66 \text{ Mc}$$

$$B = 26.84 \text{ Mq} * 3.00 \text{ m} = 80.52 \text{ Mc}$$

$$\text{VOLUME} = 213.18 \text{ Mc}$$

CALCOLO GRAFICO-ANALITICO VOLUME

Piano Primo

$$D = 7.22 \text{ Mq} * 3.00 \text{ m} = 21.66 \text{ Mc}$$

$$E = 26.84 \text{ Mq} * 3.00 \text{ m} = 80.52 \text{ Mc}$$

$$\text{VOLUME} = 102.18 \text{ Mc}$$

$$\text{TOTALE VOLUME} = 315.36 \text{ Mc}$$

CALCOLO GRAFICO-ANALITICO SUL SERRA SOLARE

Piano Terreno

$$G = 6.10 \text{ m} * 3.40 \text{ m} = 20.74 \text{ Mq}$$

$$\text{S.U.L.} = 20.74 \text{ Mq}$$

CALCOLO GRAFICO-ANALITICO VOLUME SERRA SOLARE

Piano Terreno

$$G = 20.74 \text{ Mq} * 3.00 \text{ m} = 62.22 \text{ Mc}$$

$$\text{VOLUME} = 62.22 \text{ Mc}$$

VERIFICA SERRA SOLARE

Serra solare massima realizzabile 20 % del volume complessivo

Volume complessivo = 315.36 Mc

Volume serra solare = 62.22 Mc

$315.36 \text{ Mc} * 20 \% = 63.07 \text{ Mc} > 62.22 \text{ Mc}$ in Progetto

COMUNE DI GAVORRANO

Piano di Recupero di patrimonio edilizio esistente in stato di avanzato degrado, mediante sostituzione edilizia e parziale cambio di destinazione d'uso

R.U. Comune di Gavorrano Art. 86 comma 2 lett. "d"

Podere Santa Clorinda, Loc. Bivio di Ravi, GR

FABBRICATO A

Proprietà : Simone Zannerini

Via Grosseto n° 57, Loc. Grilli GR

c.f. ZNNSMN74S27F032P

Stato di Progetto
Calcolo SUL e Volume

N. Tav.

12a

DATA: LUGLIO 2017

Progetto : Studio Pinocchio Design
Architettura - Progettazione di Interni - Arredamenti

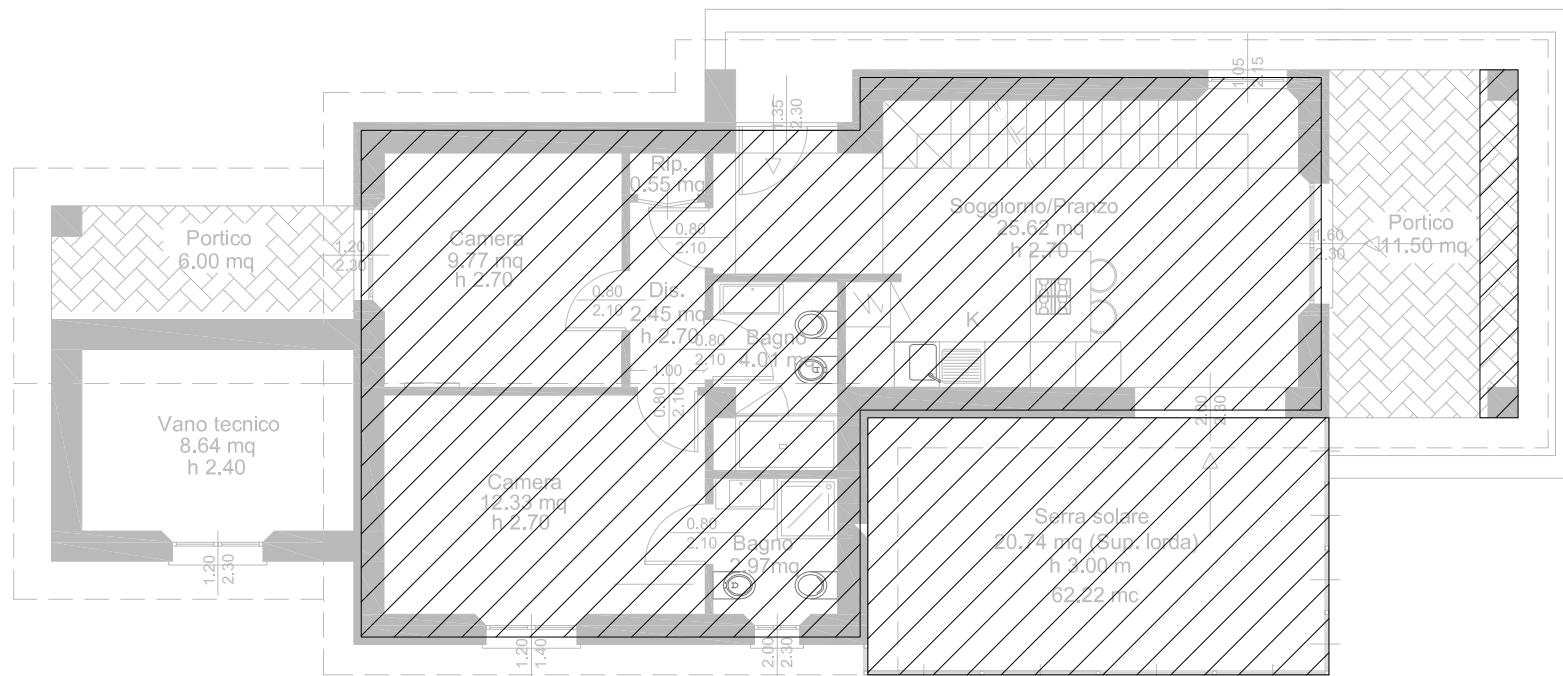
Via Aurelia Nord 219/221 - 58100 Grosseto Tel. 0564/20183

Studio PINOCCHIO DESIGN

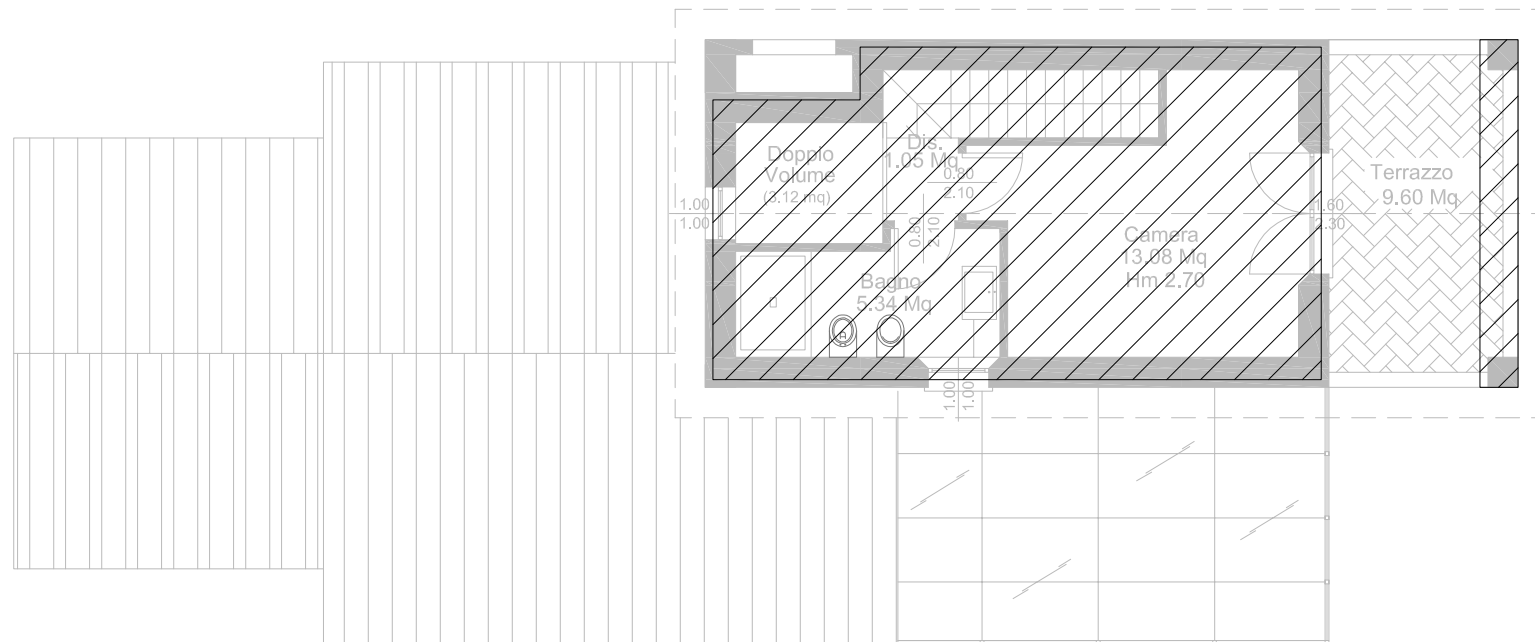


Pinocchio Design Group

David Pizzinelli Geometra, Monica Bancalà Architetto, Giulia Finetti Architetto di Interni, Riccardo Billi Geometra
Via Aurelia Nord 219-221, 58100 Grosseto - tel 0564 20183 pinocchiodesign@gmail.com www.pinocchiodesign.biz



PIANTA PIANO TERRA



PIANTA PIANO PRIMO

