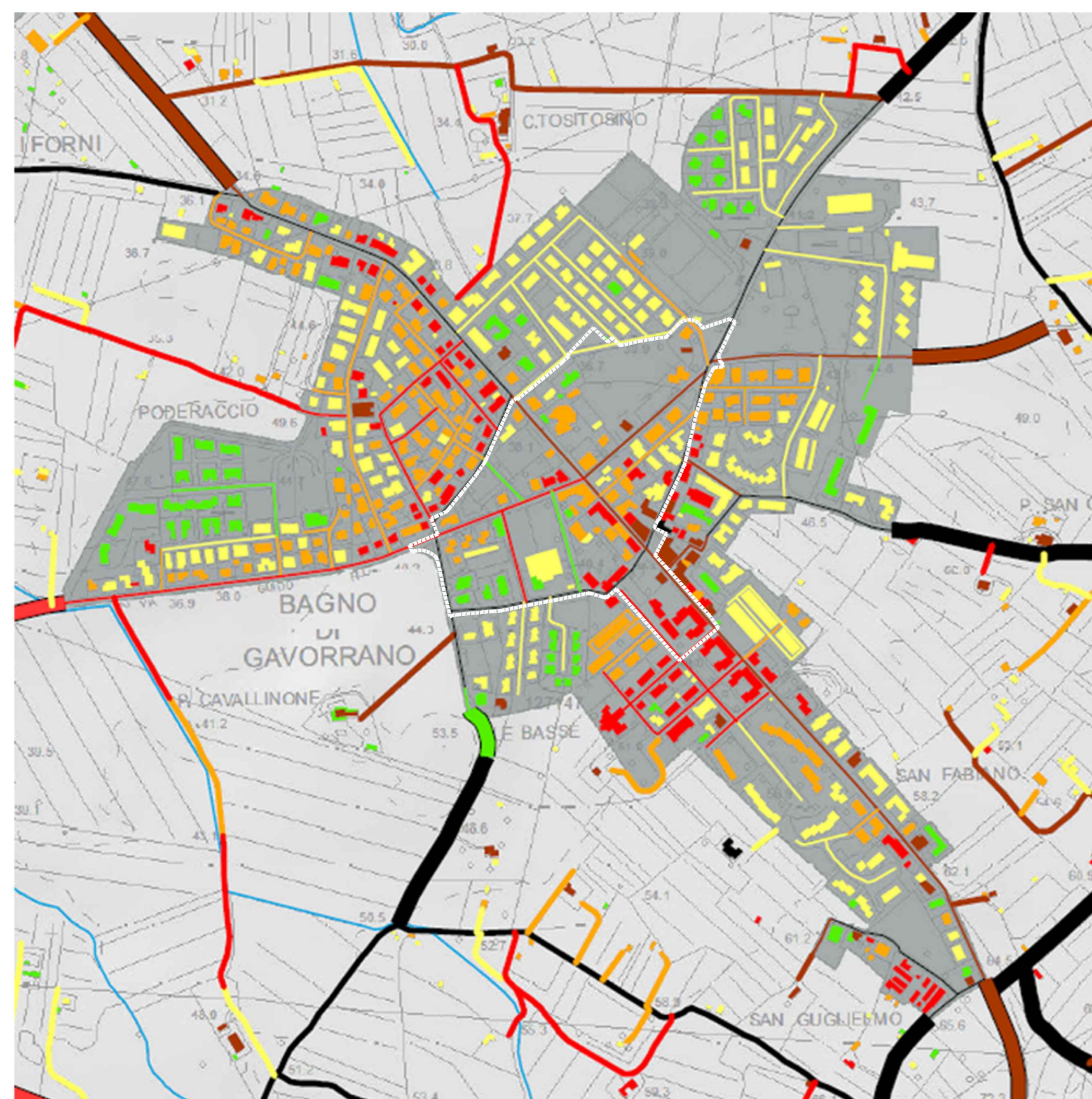
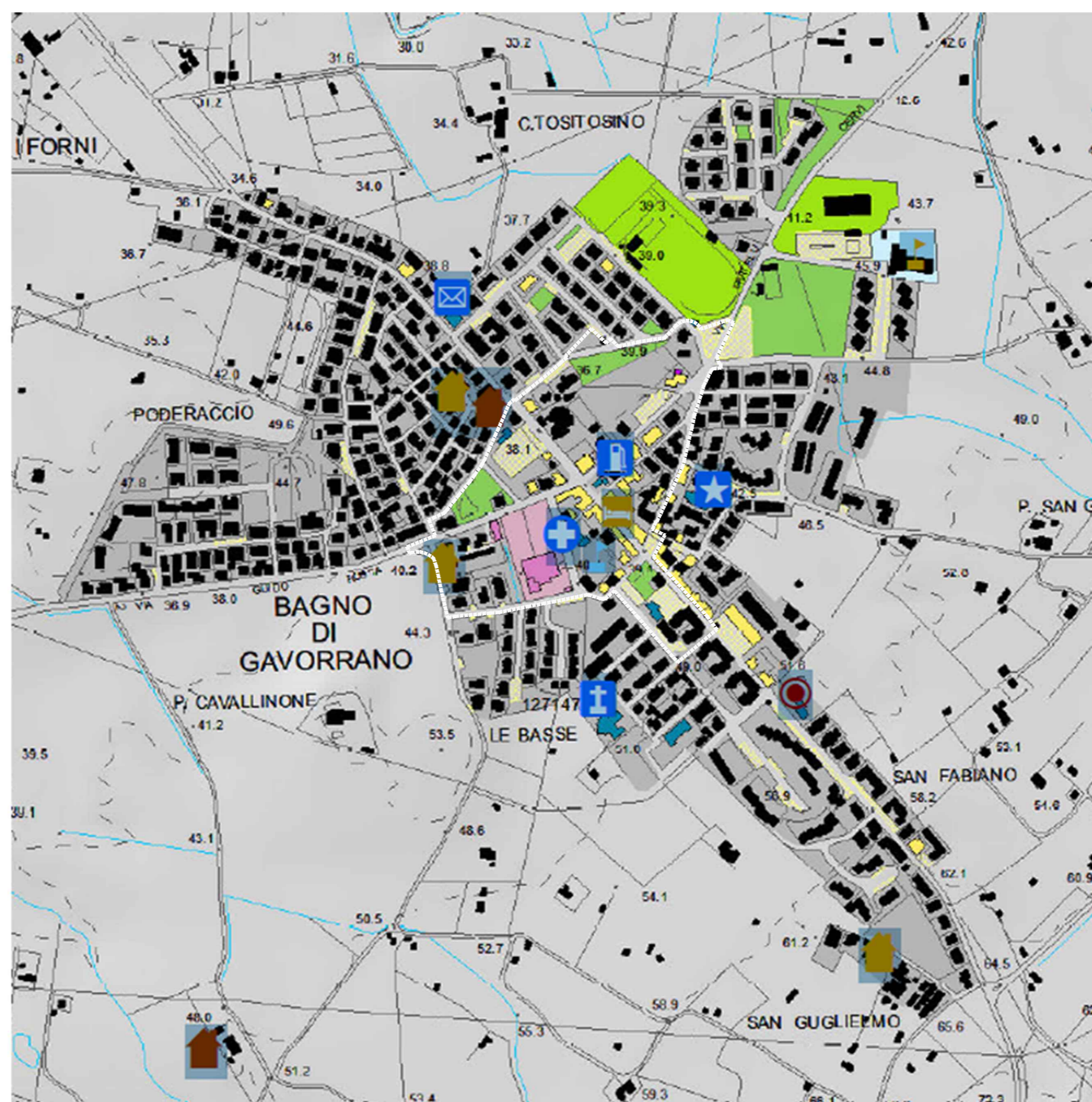


## PROCESSI DI TERRITORIALIZZAZIONE

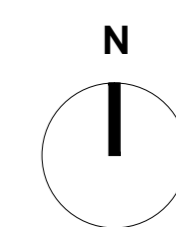


- Legenda**
- EVOLUZIONE DEL SISTEMA INSEDIATIVO**
- STRATIFICAZIONE STORICA DELL'EDIFICATO ESISTENTE**
- Esistente al 1826
  - Esistente al 1943
  - Esistente al 1954
  - Esistente al 1978
  - Esistente al 2002
  - Esistente al 2019
- STRATIFICAZIONE STORICA DELLA VIABILITA' ESISTENTE**
- Percorsi principali della viabilità extraurbana**
- Esistenti al 1826
  - Esistenti al 1943
  - Esistenti al 1954
  - Esistenti al 1978
  - Esistenti al 2002
  - Esistenti al 2019
- Percorsi della viabilità rurale**
- Esistenti al 1826
  - Esistenti al 1943
  - Esistenti al 1954
  - Esistenti al 1978
  - Esistenti al 2002
  - Esistenti al 2019
- DATI DI BASE**
- Invasamenti urbani: i centri

## DINAMICHE DEL SISTEMA INSEDIATIVO 1

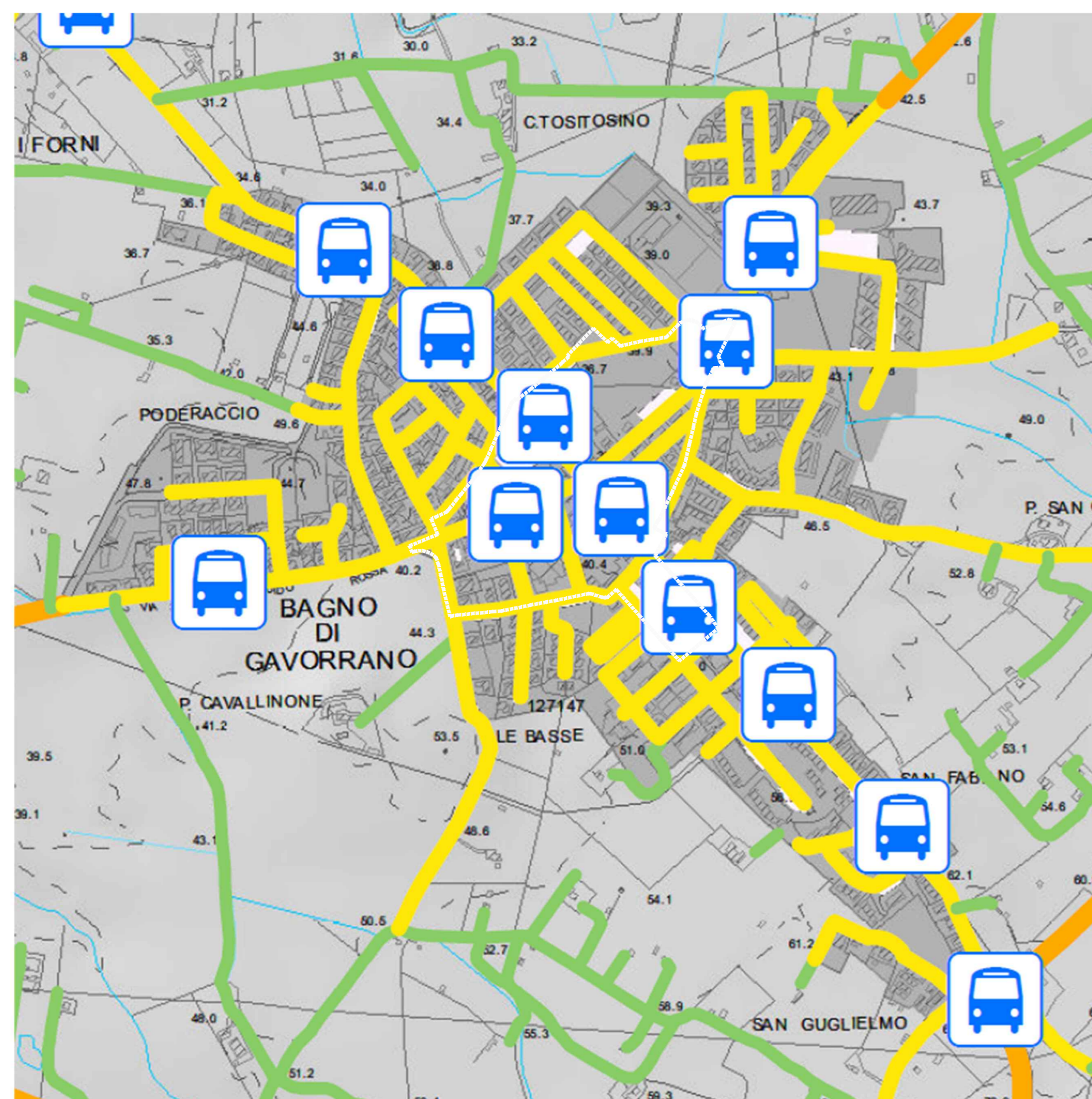


- Legenda**
- Luoghi e funzioni**
- FUNZIONI URBANE**
- Zona a prevalente funzione residenziale
  - Zona a prevalente funzione produttiva e commerciale
  - Edifici sede di esercizi commerciali di vicinato nelle zone a prevalente funzione residenziale
  - Edifici per medie strutture di vendita nelle zone a prevalente funzione produttiva e commerciale
- FUNZIONI E ATTIVITA' URBANE E EXTRAURBANE**
- Zona a prevalente funzione turistico-ricettiva
  - Edifici sede attività turistico-ricettive nelle zone a prevalente funzione residenziale
- Struttura**
- Agriturismo
  - Casa vacanza
  - Albergo rurale
  - Albergo
  - Golf resort
  - Campaggio
- DOTAZIONI URBANE E TERRITORIALI**
- Zone per funzioni specialistiche e servizi di interesse comune
  - Edifici sede di attrezzature e/o servizio pubblico in zone prevalentemente residenziali
  - Aree a parcheggio pubblico
  - Aree verdi urbane
  - Aree a verde pubblico attrezzato per lo sport
- Servizi e attrezzature**
- Attrezzature amministrative e di servizio
  - Edificio e/o luoghi di culto
  - Cimitero
  - Attrezzature ricreative-culturali
  - Ufficio postale
  - Presidi socio-sanitari
  - Distributore di benzina
  - Impianti tecnologici
  - Nido d'infanzia
  - Scuola d'infanzia
  - Scuola primaria
  - Scuola secondaria di 1° grado
- DATI DI BASE**
- Limite amministrativo



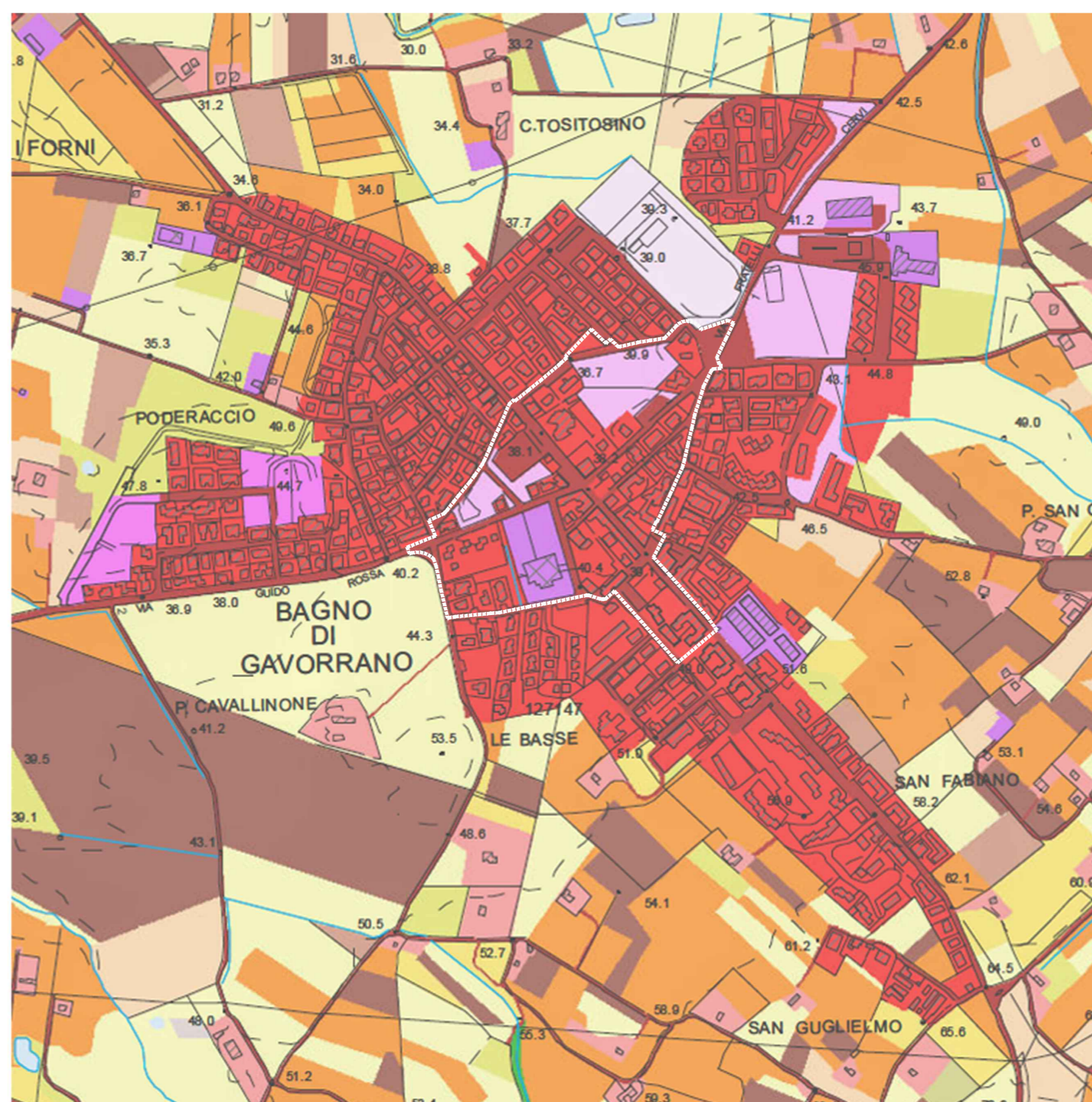
Ambito della riqualificazione insediativa di Gavorrano (articolo 56 della Norma del piano operativo) Variante alla perimetrazione del P.R.G./P.O.

## DINAMICHE DEL SISTEMA INSEDIATIVO 2



- Legenda**
- MOBILITA' E DOTAZIONI**
- VIABILITA'**
- SSC - E80
  - Strada provinciale
  - Strade comunali
  - Viabilità minore/non classificata
- VIABILITA' SU FERRO**
- Ferrovia
  - Stazione ferroviaria di Gavorrano Scalo
- SERVIZIO DI TRASPORTO PUBBLICO**
- Localizzazione delle fermate comunali
- AREE E ATTREZZATURE CONNESSE ALLA MOBILITA'**
- Parcheggi
  - Distributore di carburante
- DATI DI BASE**
- Aree urbanizzate
  - Rete idrografica
  - Limite amministrativo

## DINAMICHE DEL MODO RURALE 1



- Legenda**
- USO DEL SUOLO**
- CATEGORIE D'USO**
- Zone residenziali a tessuto continuo
  - Zone residenziali a tessuto discontinuo
  - Perimetro abitato, edificio sparso
  - Aree industriali, commerciali e servizi pubblici e privati
  - Impianto fotovoltaico
  - Reti strada, ferroviarie, infrastrutture tecniche
  - Strade in aree boscate
  - Aree esbative
  - Centri, edifici in costruzione
  - Aree verdi urbane
  - Cimitero
  - Aree ricreative e sportive
  - Seminativi irrigui e non irrigui
  - Serie
  - Viali
  - Uggetti
  - Frutteti
  - Adorazione
  - Civili
  - Prati stabili
  - Culture temporanee associate a culture permanenti
  - Sistemi culturali e partecellari complessi
  - Aree agriforestabili
  - Boschi di latifoglie
  - Boschi di conifere
  - Boschi misti di conifere e latifoglie
  - Vegetazione sclerofila
  - Vegetazione boschiva ed arbustiva in evoluzione
  - Bosco nudo, fienile, nagi, affioramenti
  - Cesce perenne
  - Corri d'acqua, canali ed idrovia
  - Bacini d'acqua
- DATI DI BASE**
- Limite amministrativo

## Comune di Gavorrano Provincia di Grosseto

programma complesso  
di riqualificazione insediativa  
ai sensi dell'art. 120, LR 10.11.2014, n. 65

**BAGNO DI GAVORRANO**  
MODIFICATO A SEGUITO DELL'ACCOGLIMENTO DELLE OSSERVAZIONI

estratto piano strutturale  
// quadro conoscitivo

**TAV. 1.4a**

DATA  
FEBBRAIO 2024  
NOME FILE:  
//LAV\_A//BASE\_SDF\_340229

Responsabile area tecnica AP  
Arch. Giampaolo Romagnoli

Progettista - Capogruppo RTP di supporto alla AP  
Arch. Pier Francesco Duranti

membri della RTP  
Arch. Silvano Gismondi  
Arch. Giuseppe Andreoli  
Ing. Luca Calzavoli  
Ing. Giulia Malatesta



Proprietà Riservata. Vietato l'uso e la riproduzione senza autorizzazione del Progettista