

Comune di Gavorrano

Provincia di Grosseto

programma complesso
di riqualificazione insediativa
ai sensi dell'art. 120, LR 10.11.2014, n. 65

BAGNO DI GAVORRANO

SCHEDE
opere pubbliche

TAV. 3.2

DATA
24/02/2023

NOME FILE:
// LAY_4 // OOPP_230223

Responsabile area tecnica AP
Arch. Giampaolo Romagnoli

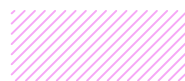
Progettista - Capogruppo RTP di supporto alla AP
Arch. Pier Francesco Duranti

membri della RTP
Arch. Silvano Gismondi
Arch. Giuseppe Andreoli
Ing. Luca Calzuoli
Ing. Giulia Malatesta

2a	27.10.22	bozza finale 2
3a	30.12.22	CONSEGNA 1
4a	30.01.23	CONSEGNA 2
consegna	data	descrizione



architetti
Via Montegrappa 33
05100 Terni
T+ 0744.275711
F+ 0744.410675
info@ddastudio.net
www.ddastudio.net



OPERE PUBBLICHE COLLEGATE AI COMPARTI AD OVEST (A1 - B1 - B2)

- 1) *incrocio tra Via Rossa e Via Cavallinone*
- 2) *incrocio tra Via Rossa e Via Gramsci (percorso ciclabile e pedonale su Via Gramsci)*
- 3) *Via Gramsci ovest*
- 4) *piazzetta su Via Rossa*
- 5) *Via Rossa ovest*



OPERE PUBBLICHE COLLEGATE AL COMPARTO D2

- 6) *rotonda su Via Rossa*
- 7) *Via Rossa est*
- 8) *Via F.lli Cervi*
- 9) *area di testata su Via della Dogana*
- 10) *rotonda dello stadio*
- 11) *curva dello stadio*
- 12) *Via Berlinguer est*
- 13) *rotonda Via Paietta*
- 14) *nuovo collegamento tra Via Berlinguer e Via F.lli Cervi*
- 15) *Via Berlinguer ovest*
- 16) *Via Gramsci est*
- 17) *Via F.lli Bandiera*
- 18) *parco e Piazza verde*



OPERE PUBBLICHE COLLEGATE AI COMPARTI DI CENTRO E AD EST (C1 - D1 - D3)

- 19) *area verde tra Via F.lli Bandiera e Via Marconi*
- 20) *Piazza Togliatti (fermata bus)*
- 21) *parcheggio dello stadio*



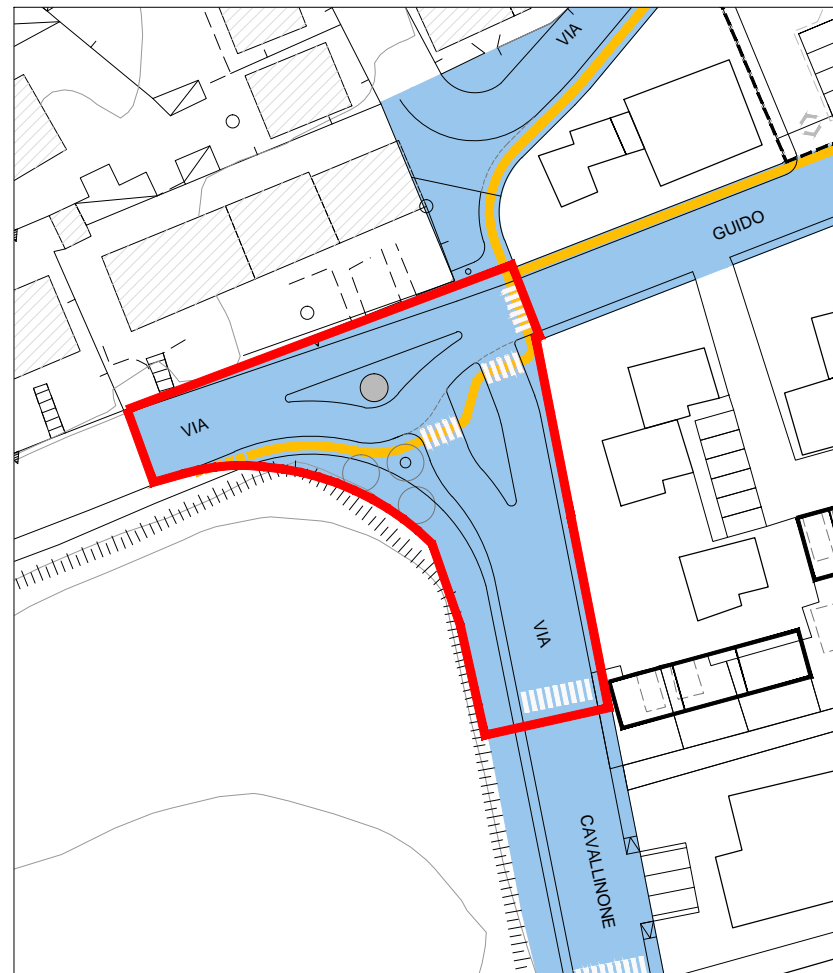
OPERE PUBBLICHE COLLEGATE AI COMPARTI DI CENTRO E A SUD (D4 - E1)

- 22) *Via Mameli*
- 23) *parco urbano auser*
- 24) *parcheggio tra Via Galilei e Piazza Mariotti*
- 25) *Piazza del Popolo e ex casa del Fascio*



OPERE PUBBLICHE COLLEGATE A TUTTI I COMPARTI (escluso D2)

- 26) *riqualificazione di Via Marconi e Piazza Mariotti/Piazza Di Vittorio*



sub-comparti collegati:

A1_V1
 A1_V2
 B1_V1
 B2_V1

Elenco degli interventi

1	demolizioni manufatti	
2	rifacimento di manufatti	
3	demolizioni stradali	■
4	rifacimenti stradali	■
5	segnaletica orizz/vert	■
6	illuminazione e arredo	■
7	percorsi ciclopedonali	■
8	aree a verde/piantumazioni	■
9	reti e sottoservizi	■

Superficie totale area -> 1.450 mq ca.

Stima di costo dell'opera:
 (vedi computo metrico elab. 3.3)
 54.694,77 € + ONERI VARI
TOTALE -> 55.690,32 €

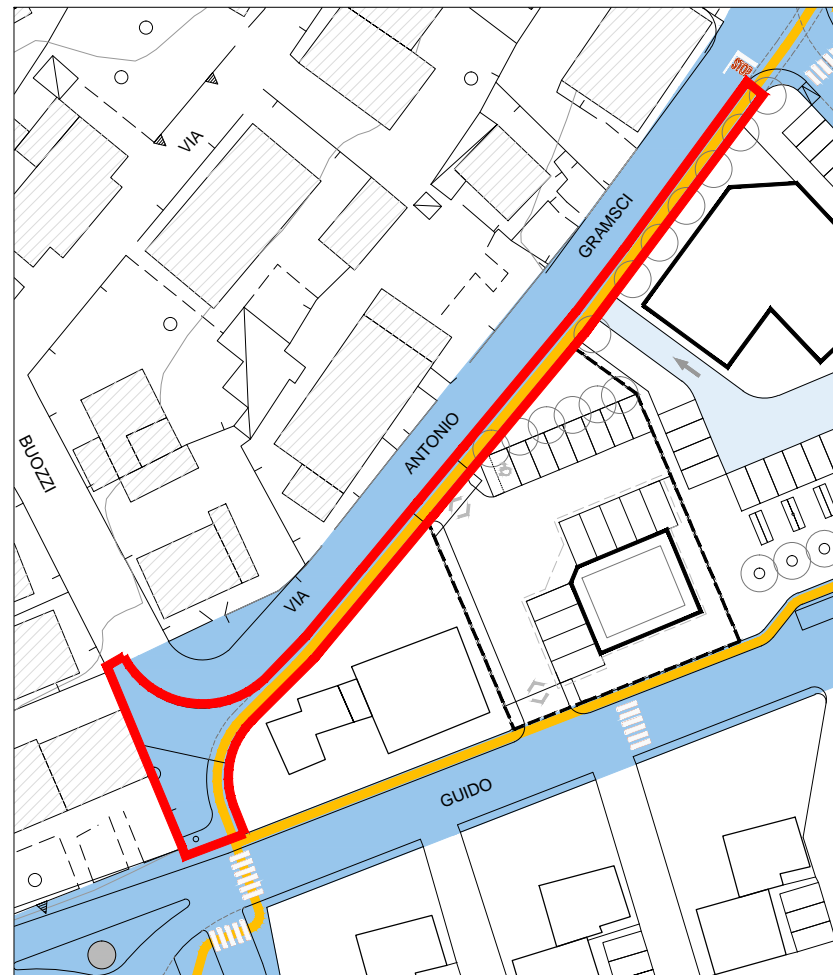
BAGNO DI GAVORRANO

Programma complesso di riqualificazione insediativa
 ai sensi dell'art. 120, LR 10.11.2014, n. 65

SCHEDE // OPERE PUBBLICHE

1 **incrocio tra Via Rossa e Via Cavallinone**





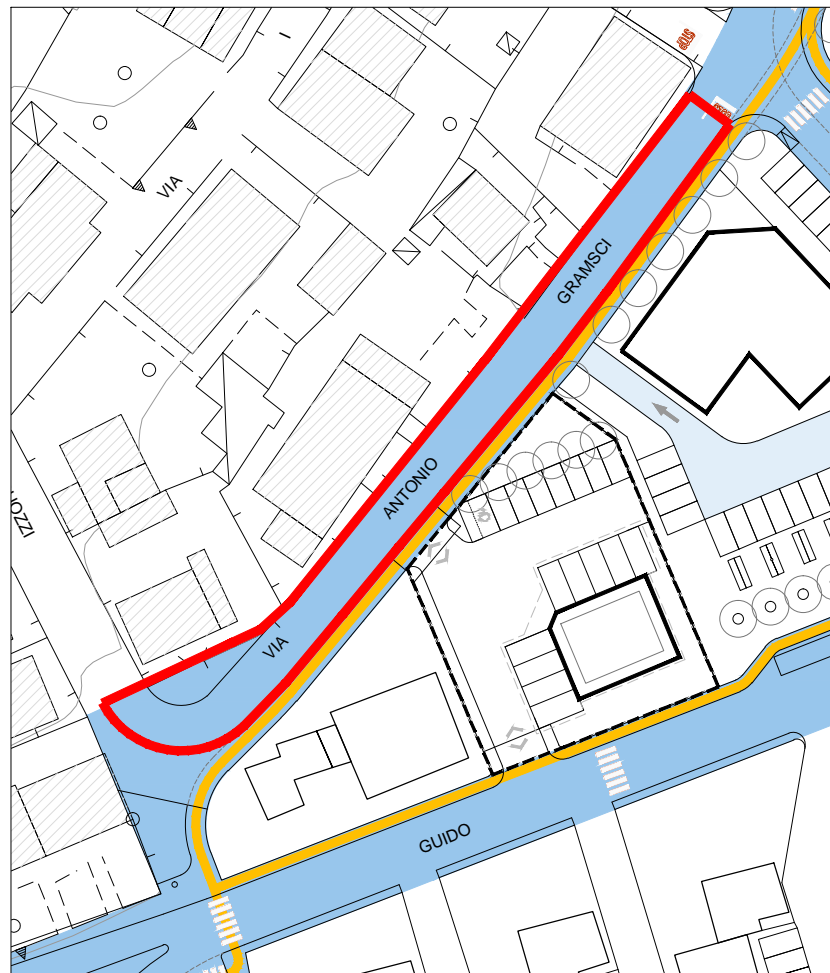
- sub-comparti collegati:**
- A1_V1
 - A1_V2
 - B1_V1
 - B2_V1

Elenco degli interventi

1	demolizioni manufatti	
2	rifacimento di manufatti	■
3	demolizioni stradali	■
4	rifacimenti stradali	■
5	segnaletica oriz/vert	■
6	illuminazione e arredo	■
7	percorsi ciclopedonali	■
8	aree a verde/piantumazioni	■
9	reti e sottoservizi	■

Superficie totale area -> 440 mq ca.

Stima di costo dell'opera:
 (vedi computo metrico elab. 3.3)
 28.083,09 € + ONERI VARI
TOTALE -> 29.078,64 €



- sub-comparti collegati:**
- A1_V1
 - A1_V2
 - B1_V1
 - B2_V1

Elenco degli interventi

1	demolizioni manufatti	
2	rifacimento di manufatti	
3	demolizioni stradali	■
4	rifacimenti stradali	■
5	segnaletica orizz/vert	■
6	illuminazione e arredo	■
7	percorsi ciclopedonali	
8	aree a verde/piantumazioni	
9	reti e sottoservizi	■

Superficie totale area -> 700 mq ca.

Stima di costo dell'opera:
 (vedi computo metrico elab. 3.3)
 14.514,41 € + ONERI VARI
TOTALE -> 15.509,96 €

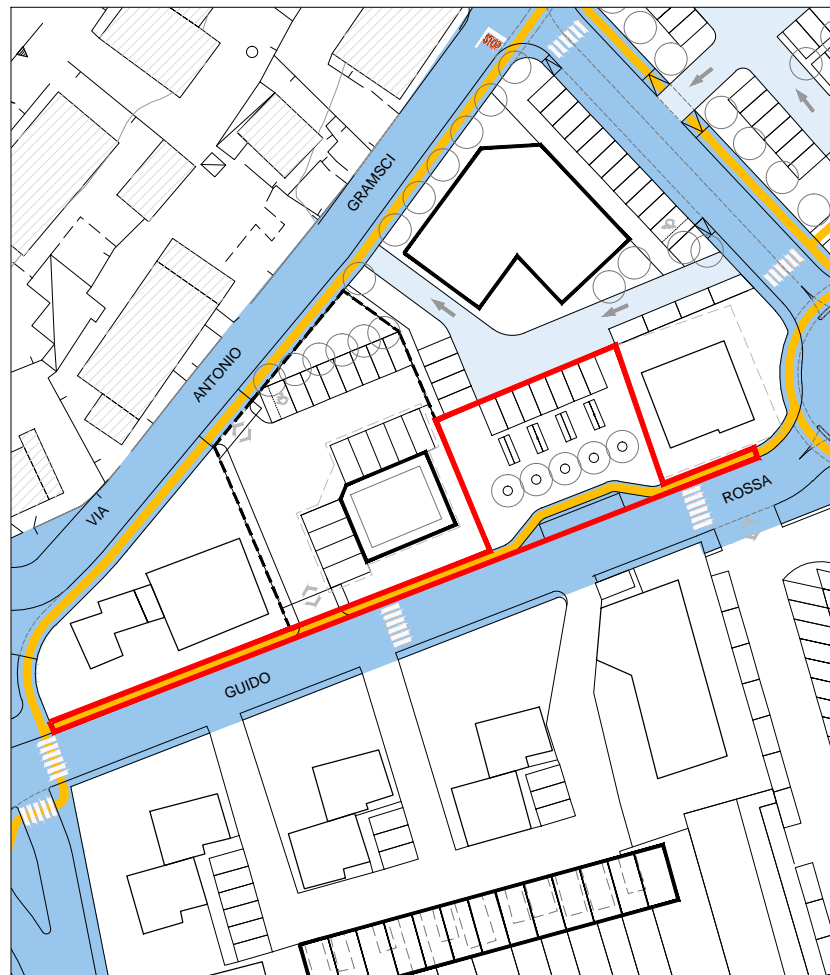
BAGNO DI GAVORRANO

Programma complesso di riqualificazione insediativa
 ai sensi dell'art. 120, LR 10.11.2014, n. 65

SCHEDE // OPERE PUBBLICHE

3 Via Gramsci ovest





- sub-comparti collegati:**
- A1_V1
 - A1_V2
 - B1_V1
 - B2_V1

Elenco degli interventi

1	demolizioni manufatti	
2	rifacimento di manufatti	
3	demolizioni stradali	■
4	rifacimenti stradali	■
5	segnaletica orizz/vert	■
6	illuminazione e arredo	■
7	percorsi ciclopedonali	■
8	aree a verde/piantumazioni	■
9	reti e sottoservizi	■

Superficie totale area -> 690 mq ca.

Stima di costo dell'opera:
 (vedi computo metrico elab. 3.3)
 51.930,00 € + ONERI VARI
TOTALE -> 52.925,55 €

BAGNO DI GAVORRANO

Programma complesso di riqualificazione insediativa
 ai sensi dell'art. 120, LR 10.11.2014, n. 65

SCHEDE // OPERE PUBBLICHE

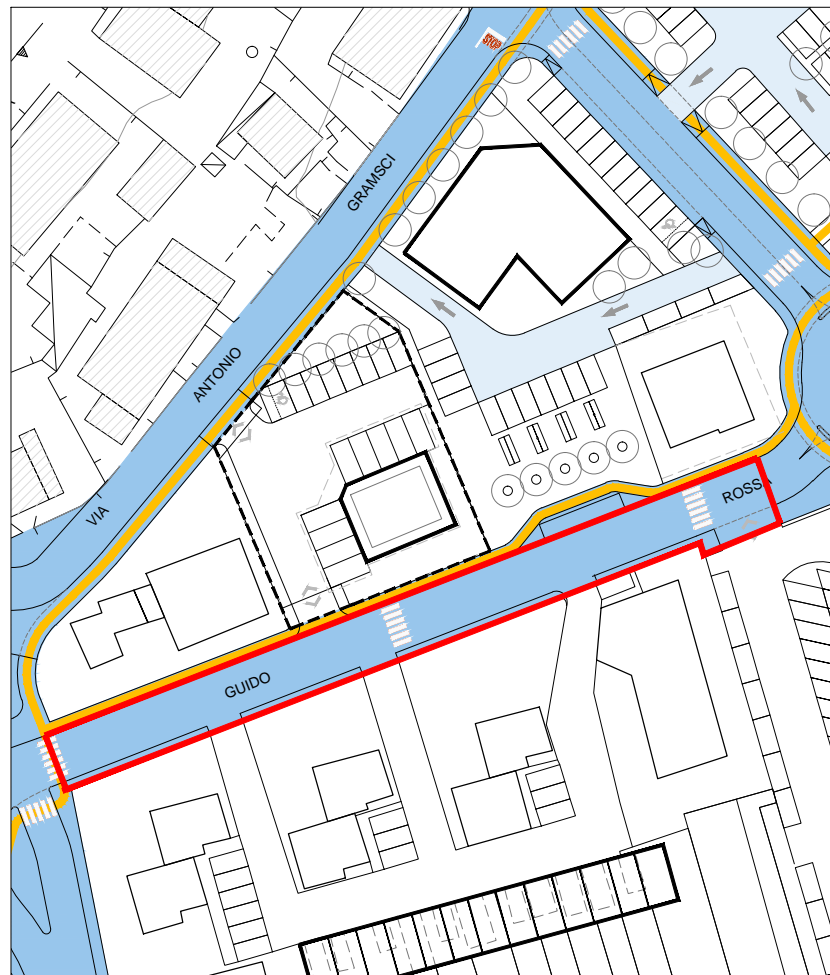
4 piazzetta su Via Rossa





sub-comparti collegati:

A1_V1
 A1_V2
 B1_V1
 B2_V1



Elenco degli interventi

1	demolizioni manufatti	
2	rifacimento di manufatti	
3	demolizioni stradali	■
4	rifacimenti stradali	■
5	segnaletica oriz/vert	■
6	illuminazione e arredo	■
7	percorsi ciclopedonali	■
8	aree a verde/piantumazioni	■
9	reti e sottoservizi	■

Superficie totale area -> 860 mq ca.

Stima di costo dell'opera:
 (vedi computo metrico elab. 3.3)
 16.703,52 € + ONERI VARI
TOTALE -> 17.699,07 €

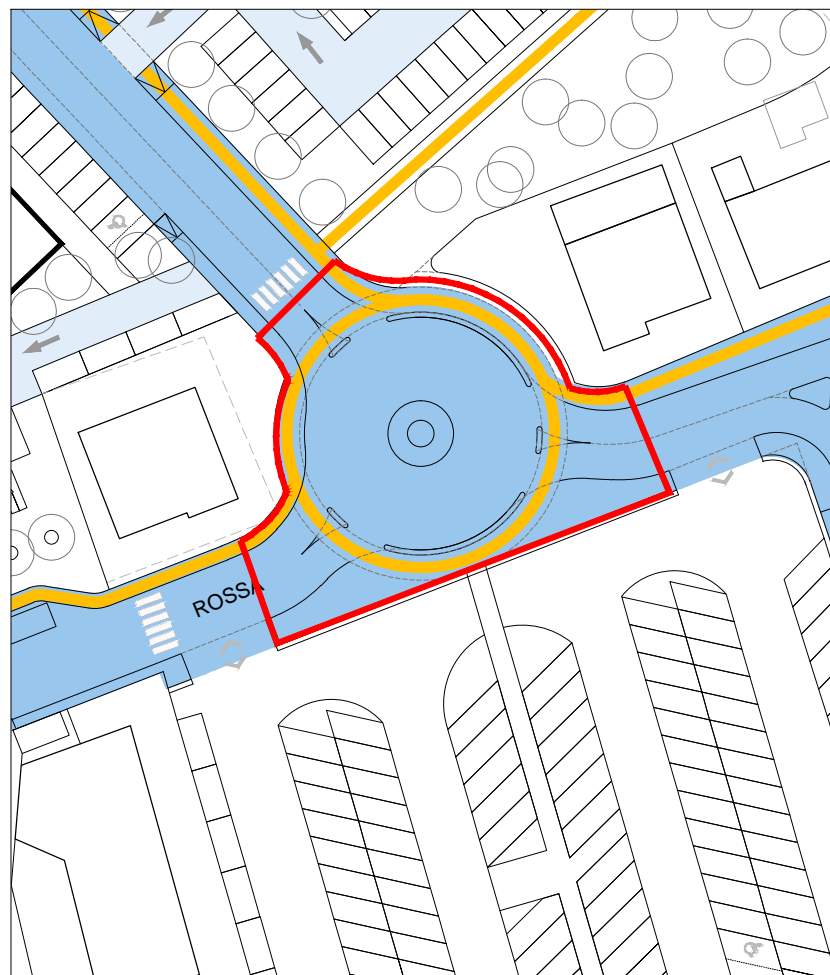
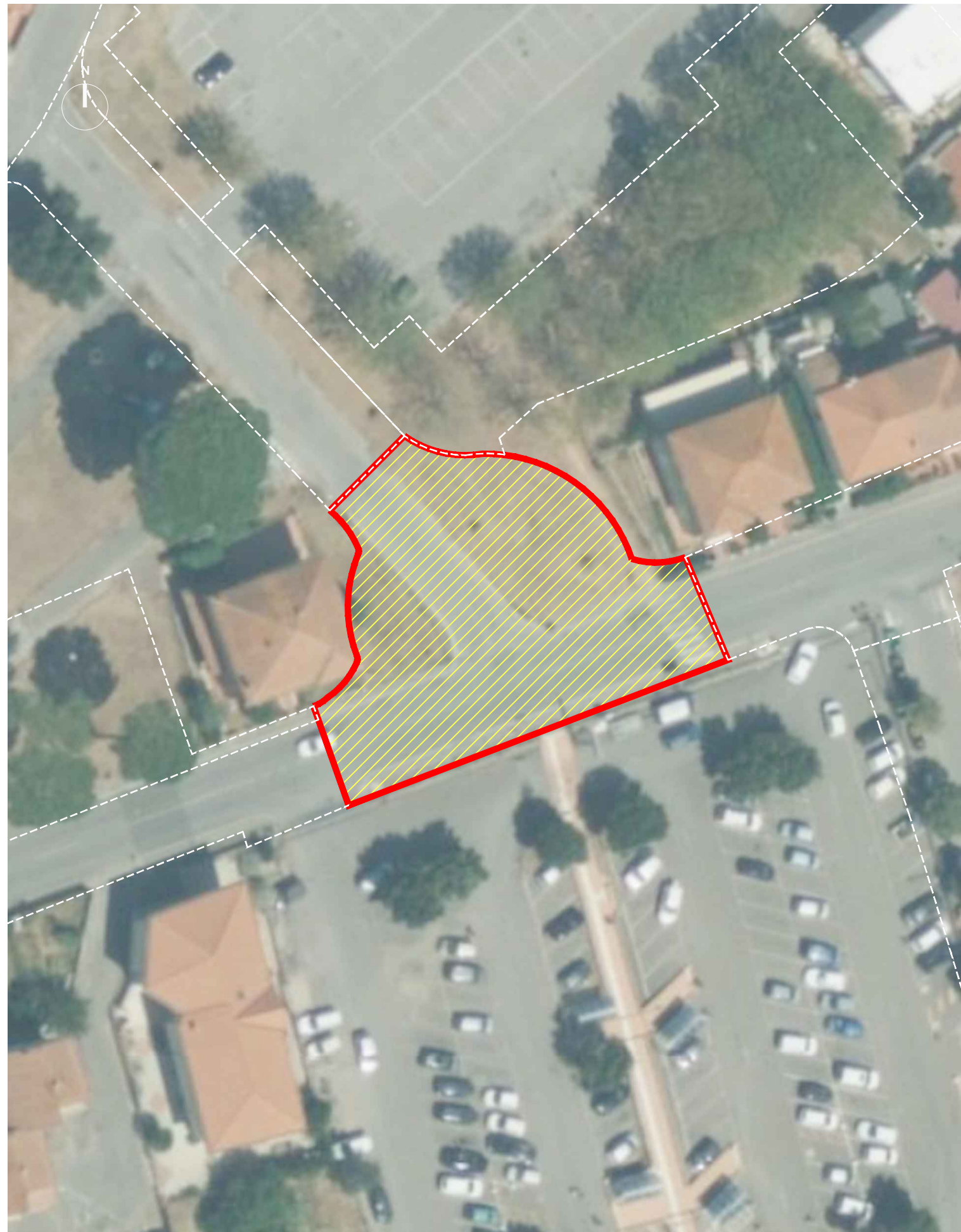
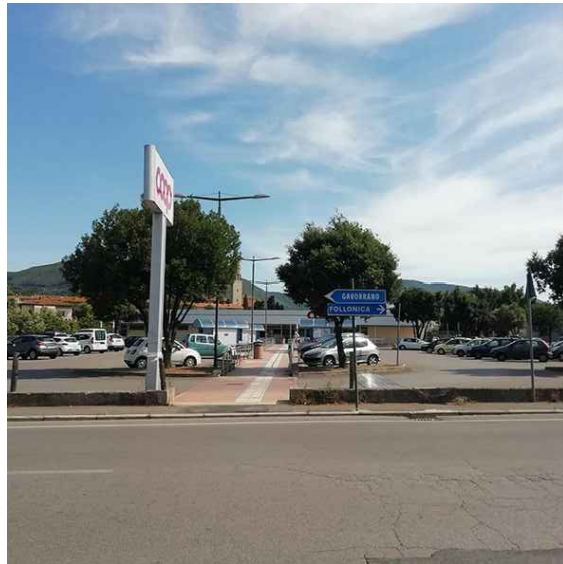
BAGNO DI GAVORRANO

Programma complesso di riqualificazione insediativa
 ai sensi dell'art. 120, LR 10.11.2014, n. 65

SCHEDE // OPERE PUBBLICHE

5 Via Rossa ovest





sub-comparti collegati:

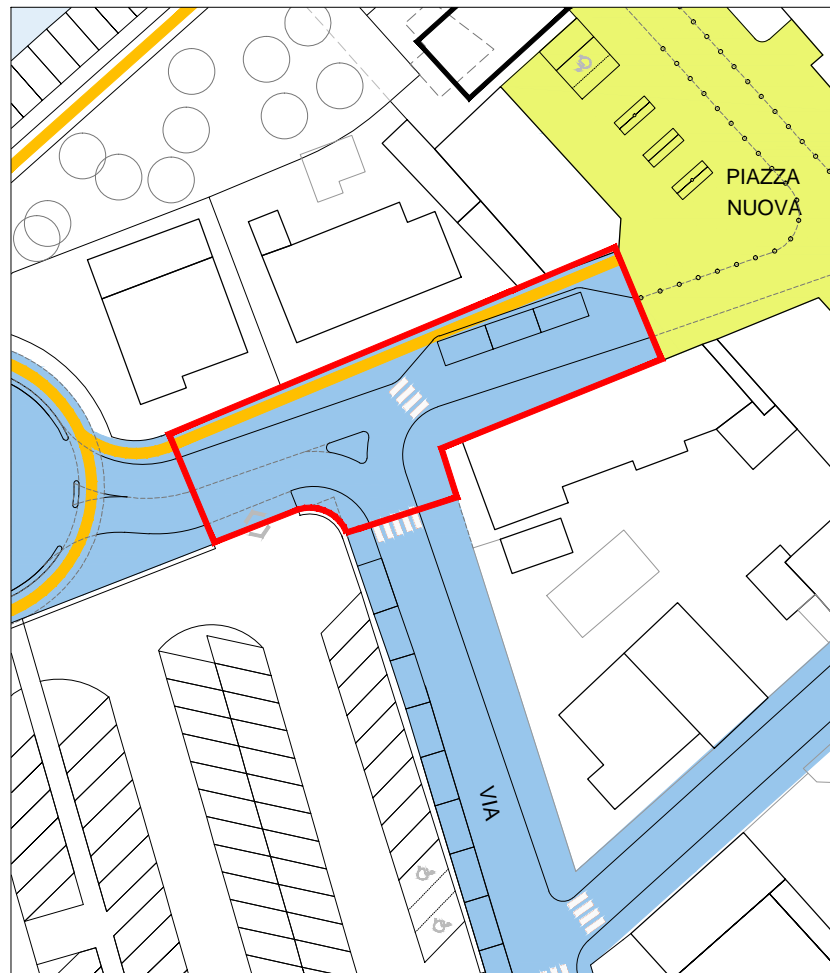
D2_V1
D2_V2

Elenco degli interventi

1	demolizioni manufatti	
2	rifacimento di manufatti	
3	demolizioni stradali	■
4	rifacimenti stradali	■
5	segnaletica orizz/vert	■
6	illuminazione e arredo	■
7	percorsi ciclopedonali	■
8	aree a verde/piantumazioni	■
9	reti e sottoservizi	■

Superficie totale area -> 1.000 mq ca.

Stima di costo dell'opera:
(vedi computo metrico elab. 3.3)
26.168,40 € + ONERI VARI
TOTALE -> 27.603,15 €



sub-comparti collegati:

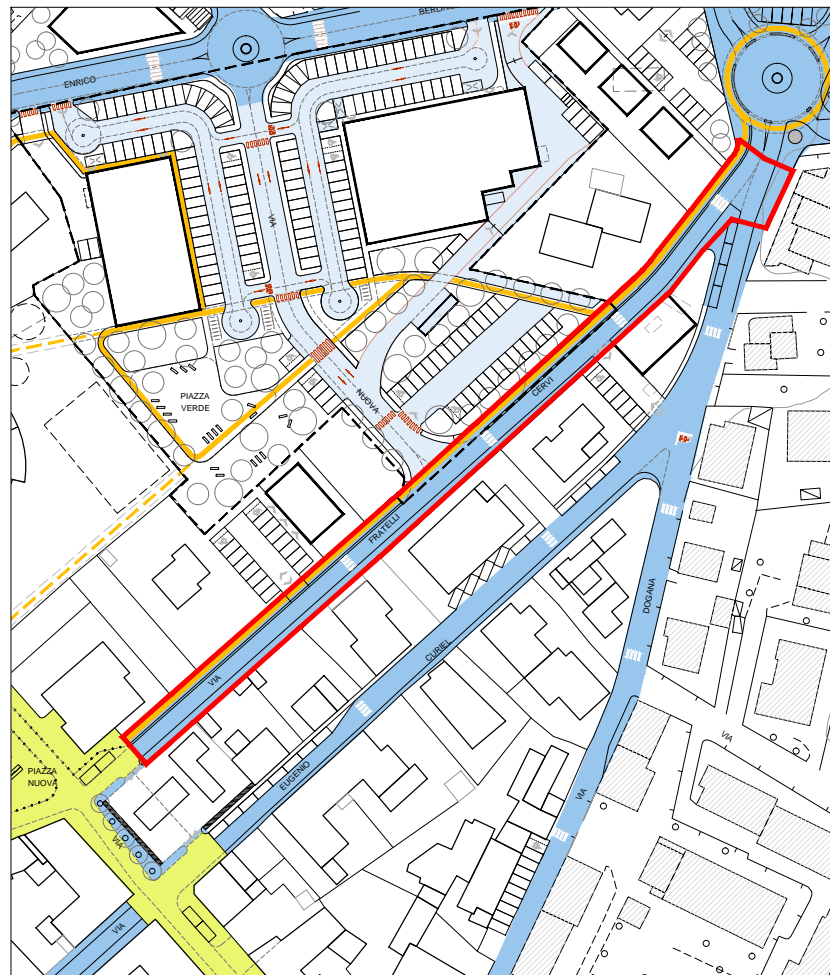
D2_V1
D2_V2

Elenco degli interventi

1	demolizioni manufatti	
2	rifacimento di manufatti	
3	demolizioni stradali	■
4	rifacimenti stradali	■
5	segnaletica oriz/vert	■
6	illuminazione e arredo	■
7	percorsi ciclopedonali	■
8	aree a verde/piantumazioni	■
9	reti e sottoservizi	■

Superficie totale area -> 620 mq ca.

Stima di costo dell'opera:
(vedi computo metrico elab. 3.3)
8.029,58 € + ONERI VARI
TOTALE -> 9.464,33 €



sub-comparti collegati:

D2_V1
D2_V2

Elenco degli interventi

1	demolizioni manufatti	
2	rifacimento di manufatti	
3	demolizioni stradali	■
4	rifacimenti stradali	■
5	segnaletica oriz/vert	■
6	illuminazione e arredo	■
7	percorsi ciclopedonali	■
8	aree a verde/piantumazioni	■
9	reti e sottoservizi	■

Superficie totale area -> 2.015 mq ca.

Stima di costo dell'opera:

(vedi computo metrico elab. 3.3)
90% di 38.644,42 € + ONERI VARI (90%)

TOTALE -> 36.837,71 €

BAGNO DI GAVORRANO

Programma complesso di riqualificazione insediativa
ai sensi dell'art. 120, LR 10.11.2014, n. 65

SCHEDE // OPERE PUBBLICHE

8 Via F.lli Cervi

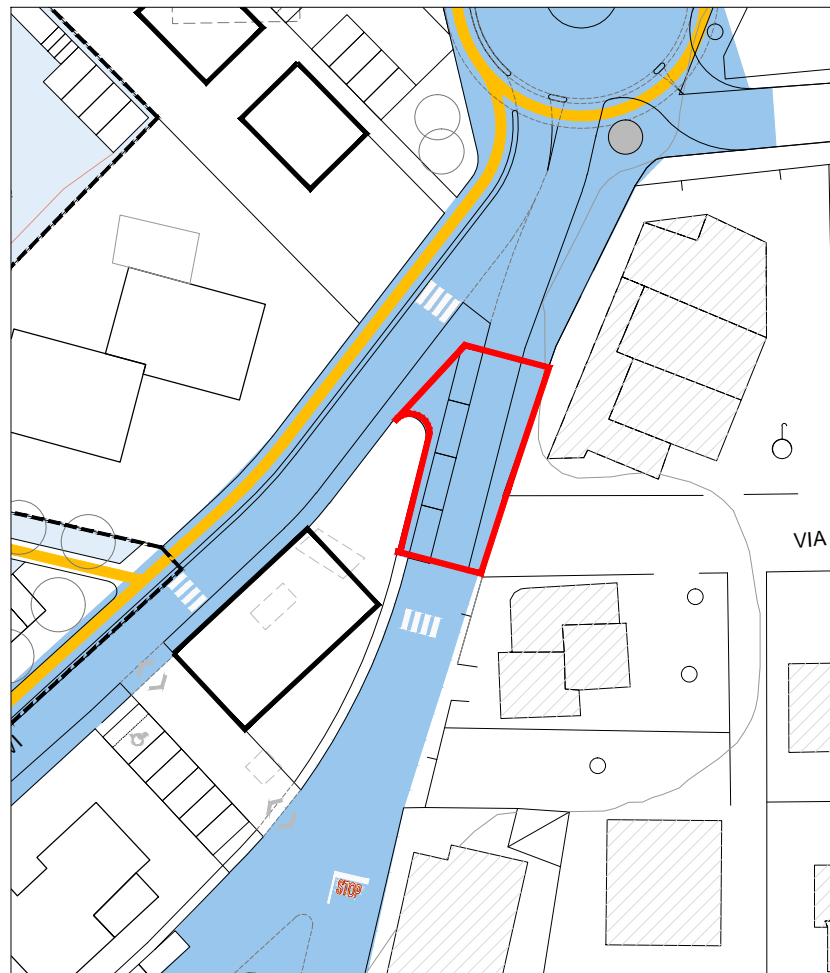


MADE BY DDA
www.ddastudio.net



sub-comparti collegati:

D2_V1
D2_V2



Elenco degli interventi

1	demolizioni manufatti	
2	rifacimento di manufatti	
3	demolizioni stradali	■
4	rifacimenti stradali	■
5	segnaletica orizz/vert	■
6	illuminazione e arredo	■
7	percorsi ciclopeditoni	■
8	aree a verde/piantumazioni	■
9	reti e sottoservizi	■

Superficie totale area -> 215 mq ca.

Stima di costo dell'opera:
(vedi computo metrico elab. 3.3)
10% di 38.644,42 € + ONERI VARI (90%)
TOTALE -> 4.007,92 €

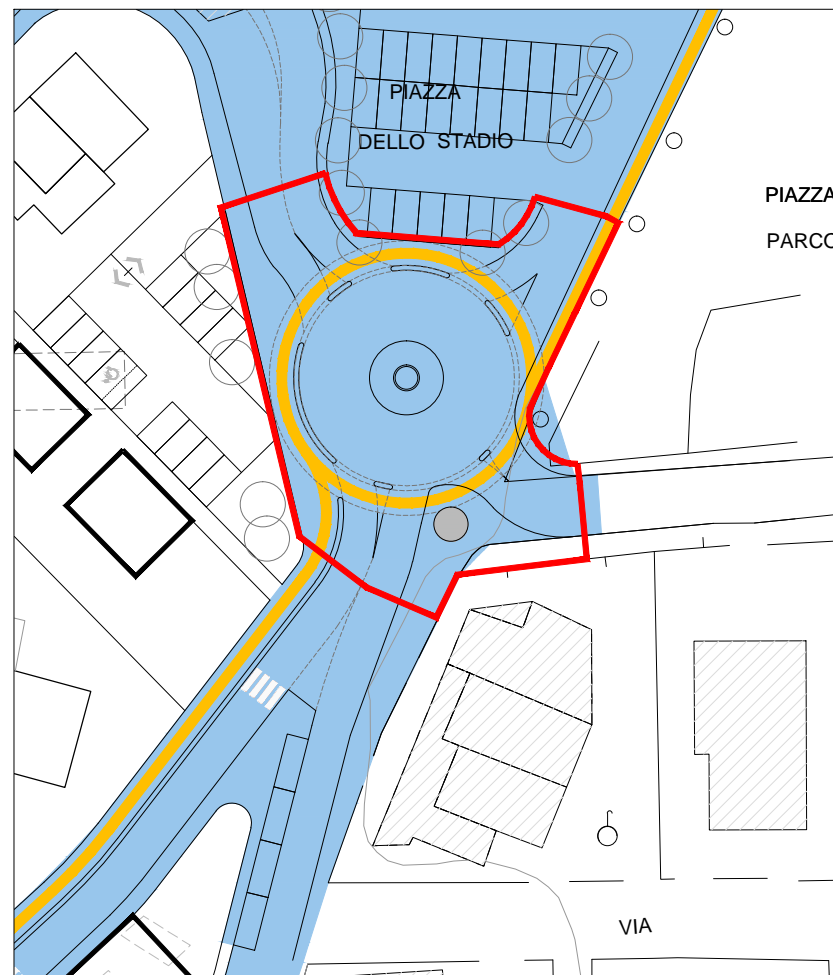
BAGNO DI GAVORRANO

Programma complesso di riqualificazione insediativa
ai sensi dell'art. 120, LR 10.11.2014, n. 65

SCHEDE // OPERE PUBBLICHE

9 area di testata su Via
della Dogana





sub-comparti collegati:

D2_V1
D2_V2

Elenco degli interventi

1	demolizioni manufatti	
2	rifacimento di manufatti	
3	demolizioni stradali	■
4	rifacimenti stradali	■
5	segnaletica oriz/vert	■
6	illuminazione e arredo	■
7	percorsi ciclopeditoni	■
8	aree a verde/piantumazioni	■
9	reti e sottoservizi	■

Superficie totale area -> 1.090 mq ca.

Stima di costo dell'opera:
(vedi computo metrico elab. 3.3)
25.166,40 € + ONERI VARI
TOTALE -> 26.601,15 €

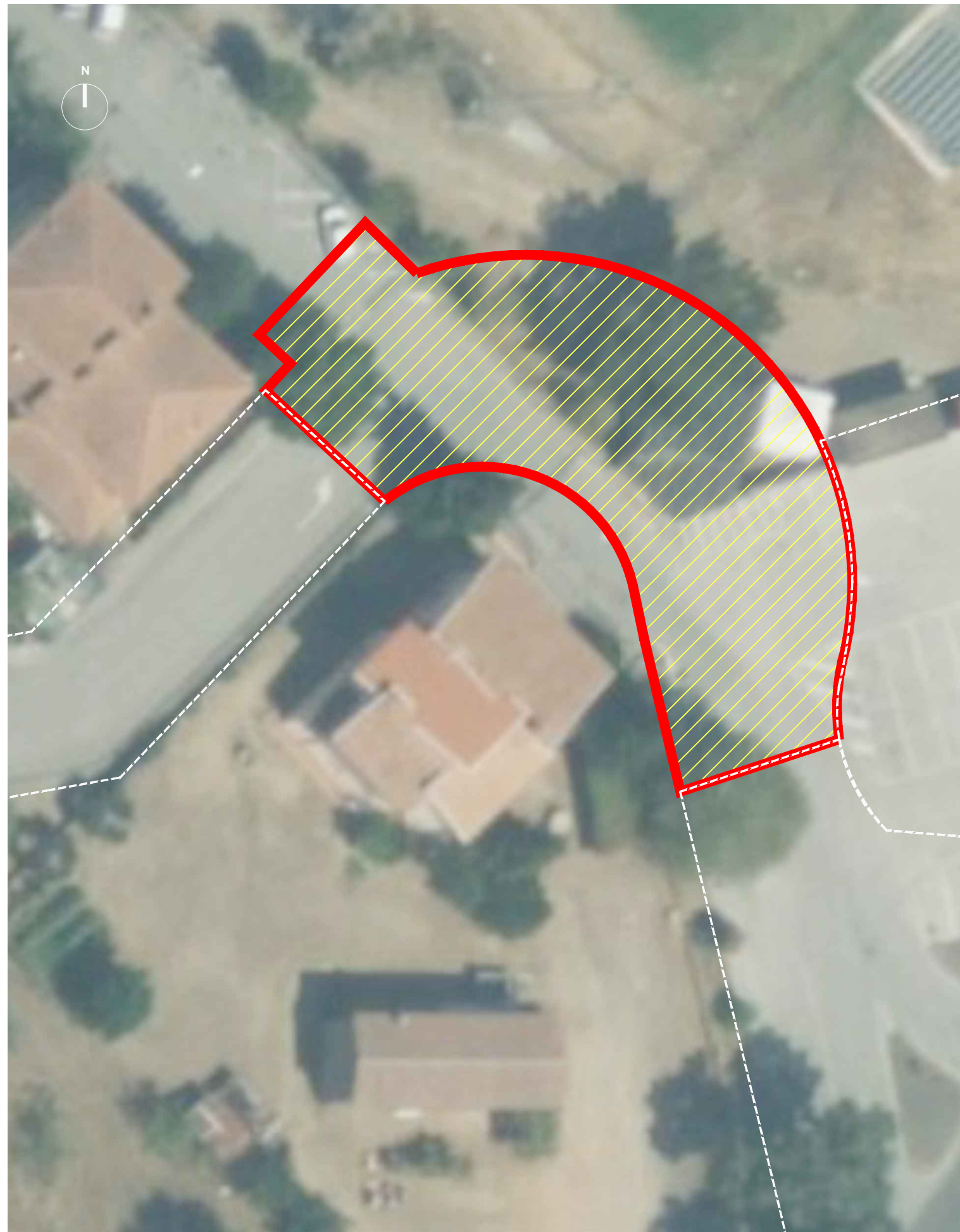
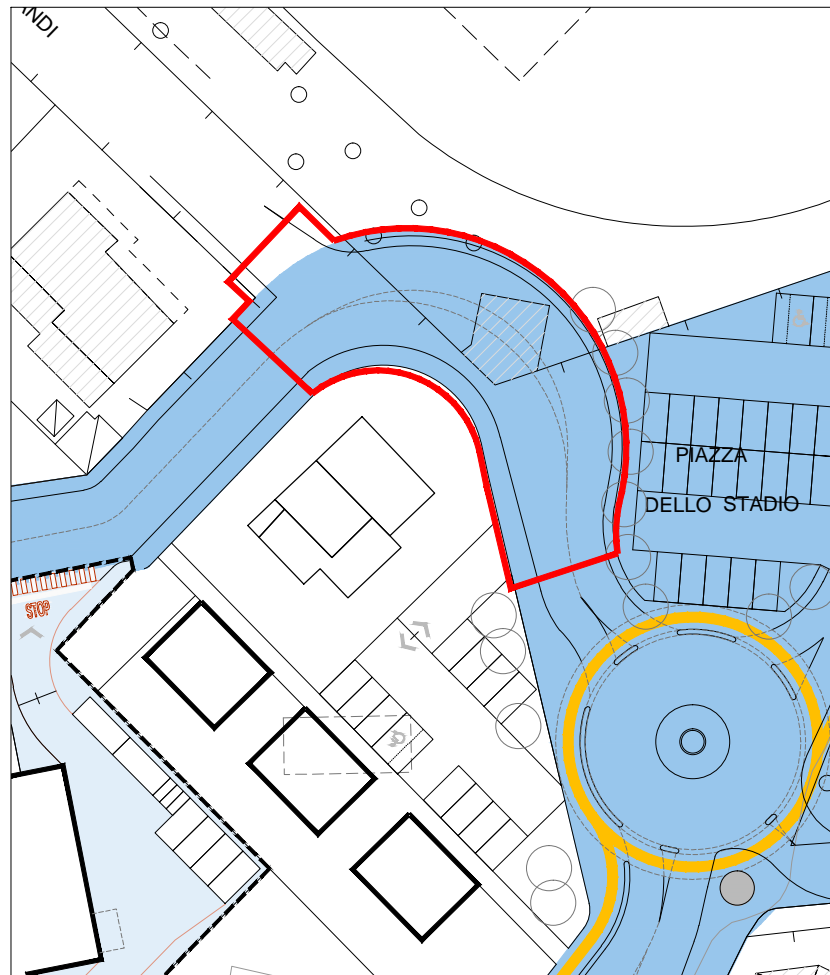
BAGNO DI GAVORRANO

Programma complesso di riqualificazione insediativa
ai sensi dell'art. 120, LR 10.11.2014, n. 65

SCHEDE // OPERE PUBBLICHE

10 rotonda dello stadio





sub-comparti collegati:

D2_V1
D2_V2

Elenco degli interventi

1	demolizioni manufatti	■
2	rifacimento di manufatti	■
3	demolizioni stradali	■
4	rifacimenti stradali	■
5	segnaletica oriz/vert	■
6	illuminazione e arredo	■
7	percorsi ciclopedonali	■
8	aree a verde/piantumazioni	■
9	reti e sottoservizi	■

Superficie totale area -> 690 mq ca.

Stima di costo dell'opera:
(vedi computo metrico elab. 3.3)
80% di 66.751,32 € + ONERI VARI
TOTALE -> 54.548,86 €

BAGNO DI GAVORRANO

Programma complesso di riqualificazione insediativa
ai sensi dell'art. 120, LR 10.11.2014, n. 65

SCHEDE // OPERE PUBBLICHE

11 curva dello stadio

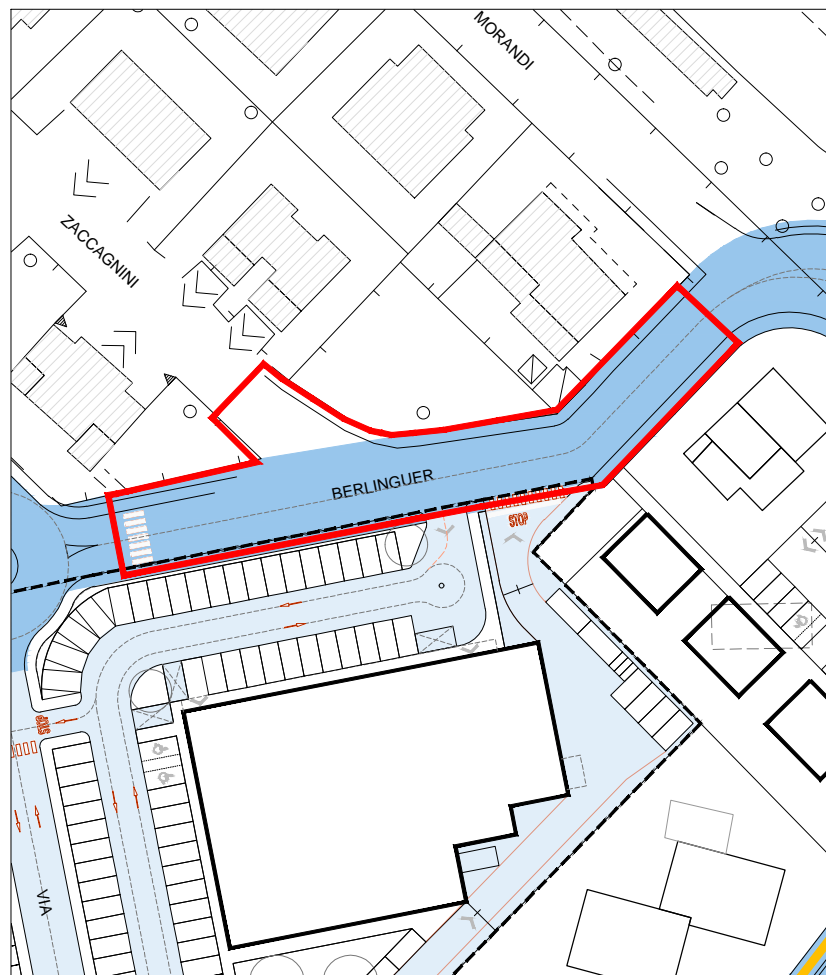


MADE BY DDA
www.ddastudio.net



sub-comparti collegati:

D2_V1
D2_V2

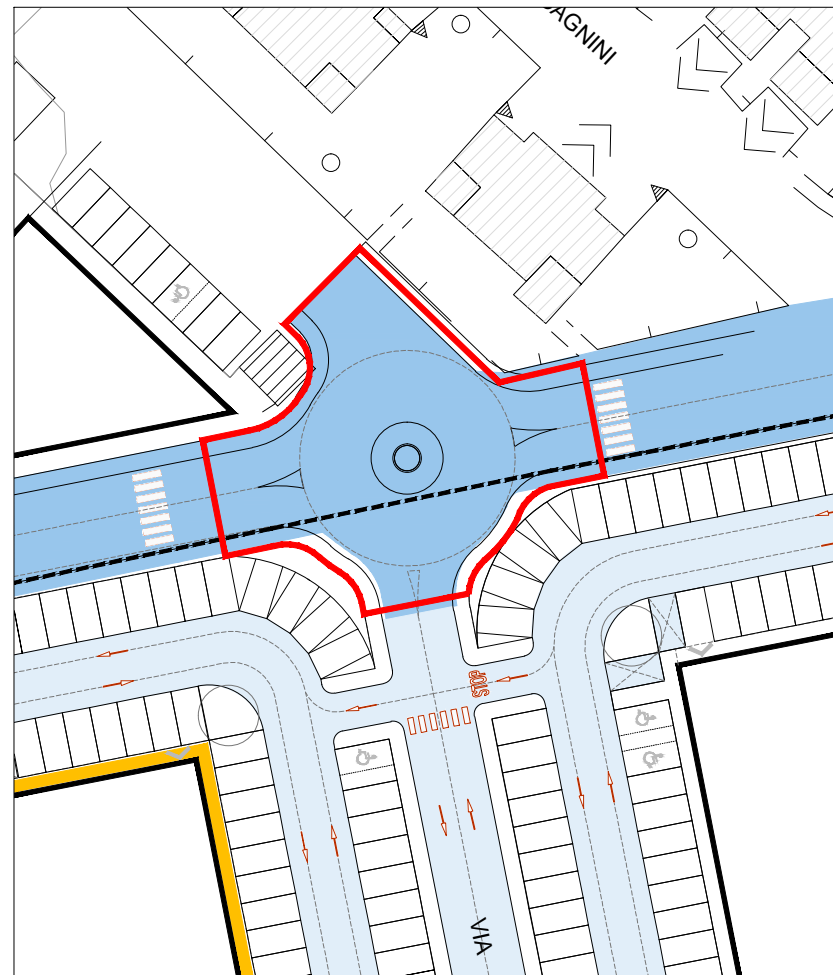


Elenco degli interventi

1	demolizioni manufatti	
2	rifacimento di manufatti	
3	demolizioni stradali	■
4	rifacimenti stradali	■
5	segnaletica orizz/vert	■
6	illuminazione e arredo	■
7	percorsi ciclopeditoni	■
8	aree a verde/piantumazioni	■
9	reti e sottoservizi	■

Superficie totale area -> 1.020 mq ca.

Stima di costo dell'opera:
(vedi computo metrico elab. 3.3)
20% di 66.751,32 € + ONERI VARI
TOTALE -> 13.637,21 €



sub-comparti collegati:

D2_V1
D2_V2

Elenco degli interventi

1	demolizioni manufatti	
2	rifacimento di manufatti	
3	demolizioni stradali	■
4	rifacimenti stradali	■
5	segnaletica orizz/vert	■
6	illuminazione e arredo	■
7	percorsi ciclopeditoni	■
8	aree a verde/piantumazioni	■
9	reti e sottoservizi	■

Superficie totale area -> 650 mq ca.

Stima di costo dell'opera:
(vedi computo metrico elab. 3.3)

17.999,40 € + ONERI VARI

TOTALE -> 19.434,15 €

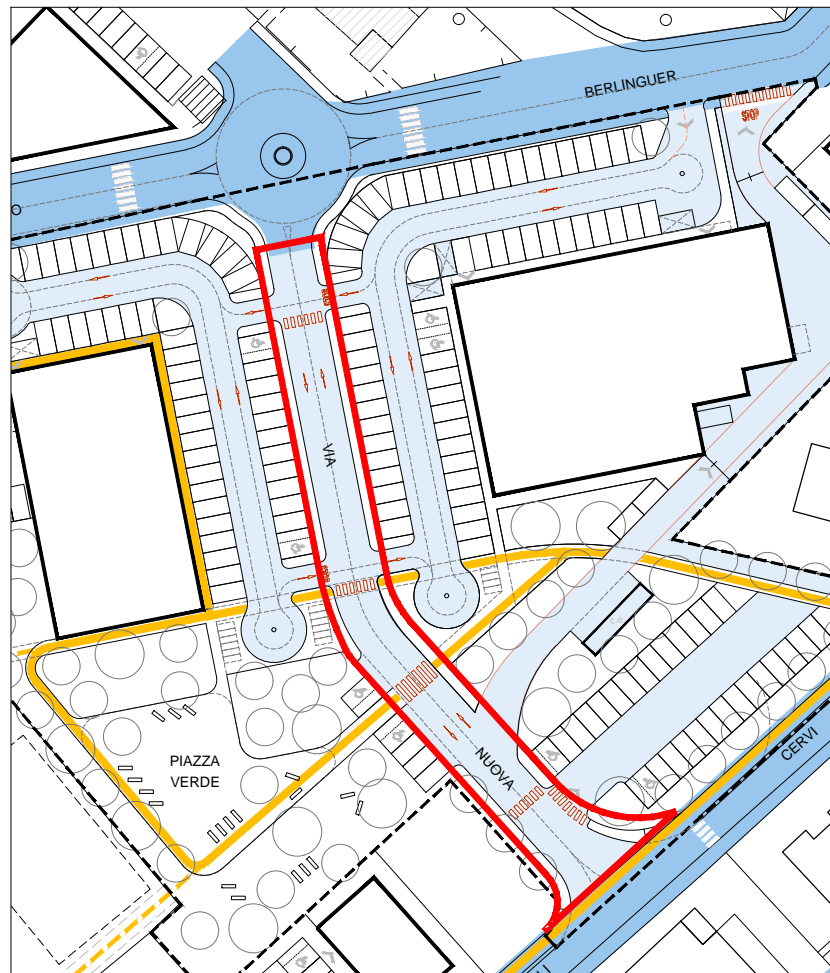
BAGNO DI GAVORRANO

Programma complesso di riqualificazione insediativa
ai sensi dell'art. 120, LR 10.11.2014, n. 65

SCHEDE // OPERE PUBBLICHE

13 rotonda su Via Paietta





sub-comparti collegati:

D2_V1
D2_V2

Elenco degli interventi

1	demolizioni manufatti	
2	rifacimento di manufatti	
3	demolizioni stradali	■
4	rifacimenti stradali	■
5	segnaletica orizz/vert	■
6	illuminazione e arredo	■
7	percorsi ciclopedonali	■
8	aree a verde/piantumazioni	■
9	reti e sottoservizi	■

Superficie totale area -> 1.080 mq ca.

Stima di costo dell'opera:
(vedi computo metrico elab. 3.3)
147.208,00 € + ONERI VARI
TOTALE -> 148.642,75 €

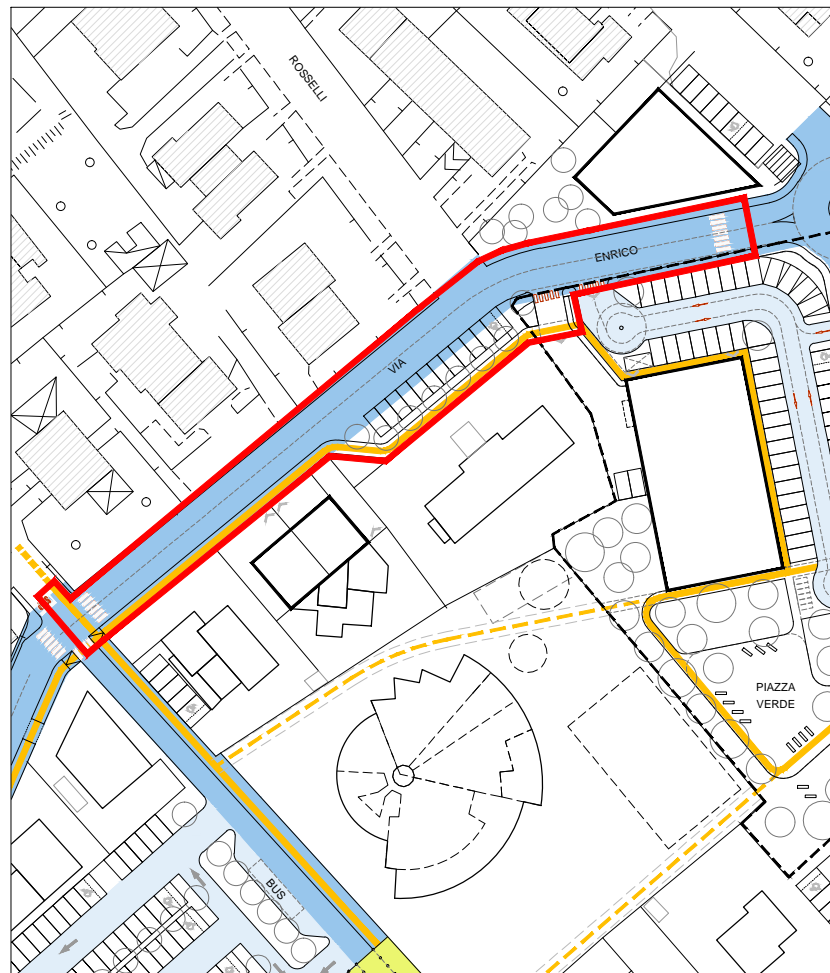
BAGNO DI GAVORRANO

Programma complesso di riqualificazione insediativa
ai sensi dell'art. 120, LR 10.11.2014, n. 65

SCHEDE // OPERE PUBBLICHE

14 nuovo collegamento tra
Via F.lli Cervi e Via Berlinguer





sub-comparti collegati:

D2_V1
D2_V2

Elenco degli interventi

1	demolizioni manufatti	
2	rifacimento di manufatti	
3	demolizioni stradali	■
4	rifacimenti stradali	■
5	segnaletica oriz/vert	■
6	illuminazione e arredo	■
7	percorsi ciclopedonali	■
8	aree a verde/piantumazioni	■
9	reti e sottoservizi	■

Superficie totale area -> 1.890 mq ca.

Stima di costo dell'opera:
(vedi computo metrico elab. 3.3)
60% di 25.807,60 € + ONERI VARI
TOTALE -> 16.345,41 €

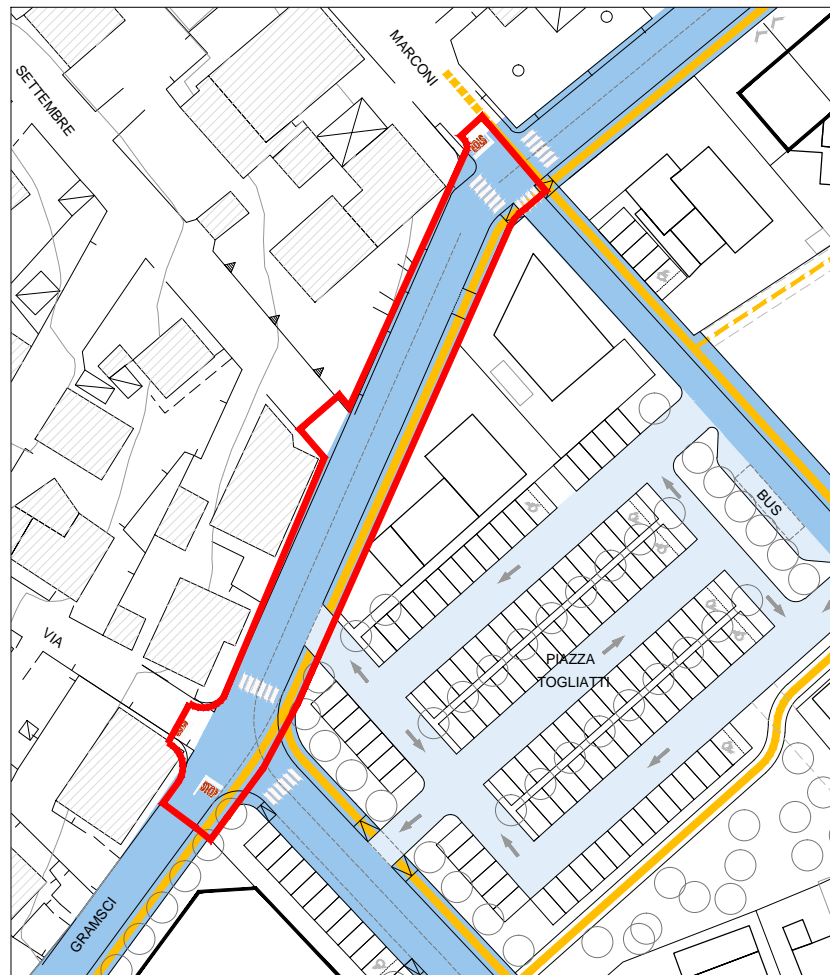
BAGNO DI GAVORRANO

Programma complesso di riqualificazione insediativa
ai sensi dell'art. 120, LR 10.11.2014, n. 65

SCHEDE // OPERE PUBBLICHE

15 Via Berlinguer ovest





sub-comparti collegati:

D2_V1
D2_V2

Elenco degli interventi

1	demolizioni manufatti	
2	rifacimento di manufatti	
3	demolizioni stradali	■
4	rifacimenti stradali	■
5	segnaletica oriz/vert	■
6	illuminazione e arredo	■
7	percorsi ciclopeditoni	■
8	aree a verde/piantumazioni	■
9	reti e sottoservizi	■

Superficie totale area -> 1.130 mq ca.

Stima di costo dell'opera:
(vedi computo metrico elab. 3.3)
40% di 25.807,60 € + ONERI VARI
TOTALE -> 10.896,94 €

BAGNO DI GAVORRANO

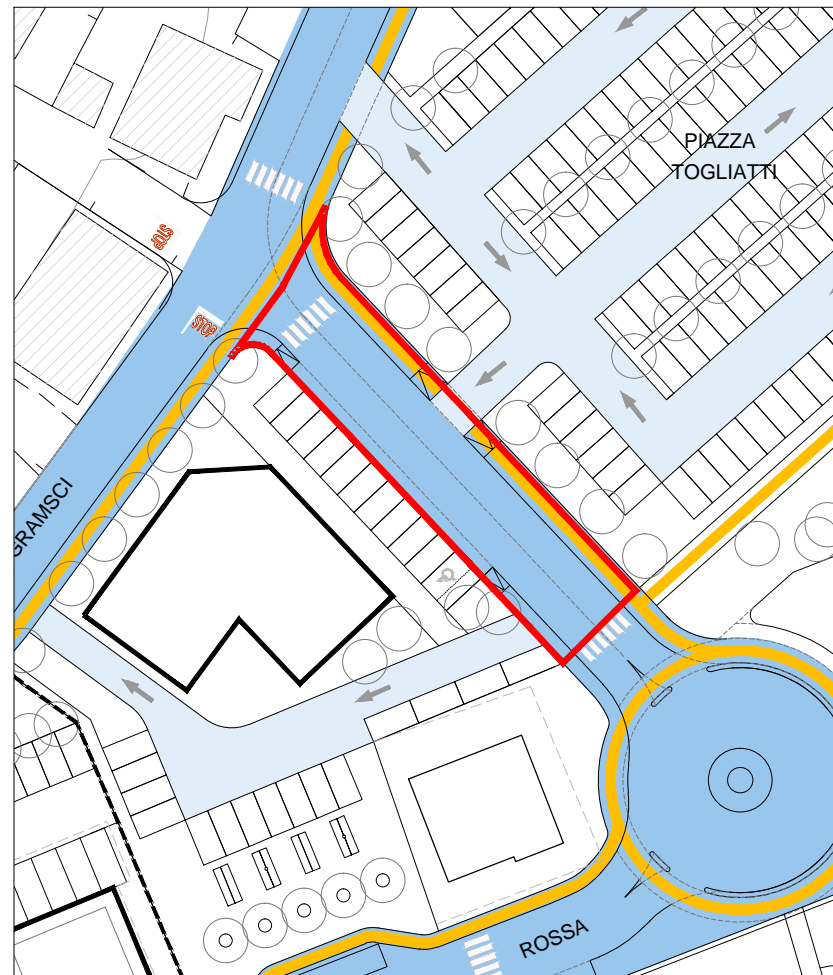
Programma complesso di riqualificazione insediativa
ai sensi dell'art. 120, LR 10.11.2014, n. 65

SCHEDE // OPERE PUBBLICHE

16 Via Gramsci est



MADE BY DDA
www.ddastudio.net



sub-comparti collegati:

D2_V1
D2_V2

Elenco degli interventi

1	demolizioni manufatti	
2	rifacimento di manufatti	
3	demolizioni stradali	■
4	rifacimenti stradali	■
5	segnaletica orizz/vert	■
6	illuminazione e arredo	■
7	percorsi ciclopedonali	■
8	aree a verde/piantumazioni	■
9	reti e sottoservizi	■

Superficie totale area -> 560 mq ca.

Stima di costo dell'opera:
(vedi computo metrico elab. 3.3)
35.402,96 € + ONERI VARI
TOTALE -> 36.837,71 €

BAGNO DI GAVORRANO

Programma complesso di riqualificazione insediativa
ai sensi dell'art. 120, LR 10.11.2014, n. 65

SCHEDE // OPERE PUBBLICHE

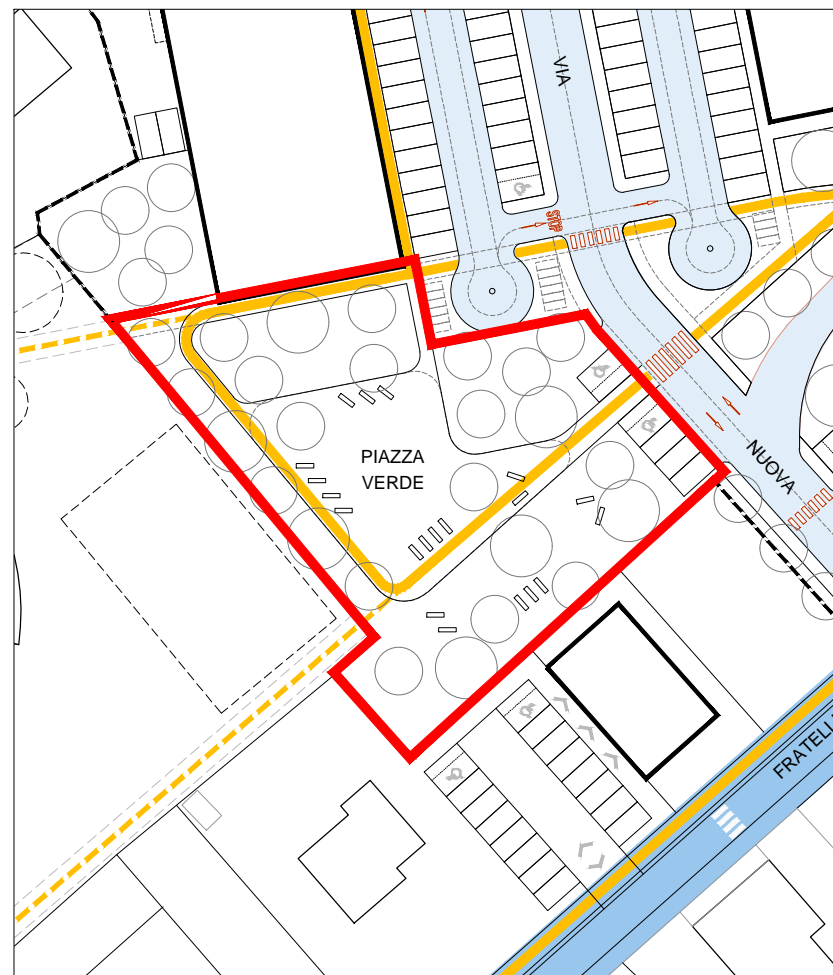
17 Via F.lli Bandiera





sub-comparti collegati:

D2_V1
D2_V2



Elenco degli interventi

1	demolizioni manufatti	
2	rifacimento di manufatti	
3	demolizioni stradali	
4	rifacimenti stradali	
5	segnaletica orizz/vert	
6	illuminazione e arredo	■
7	percorsi ciclopeditoni	■
8	aree a verde/piantumazioni	■
9	reti e sottoservizi	■

Superficie totale area -> 1.920 mq ca.

Stima di costo dell'opera:
(vedi computo metrico elab. 3.3)
87.072,60 € + ONERI VARI
TOTALE -> 88.507,35 €

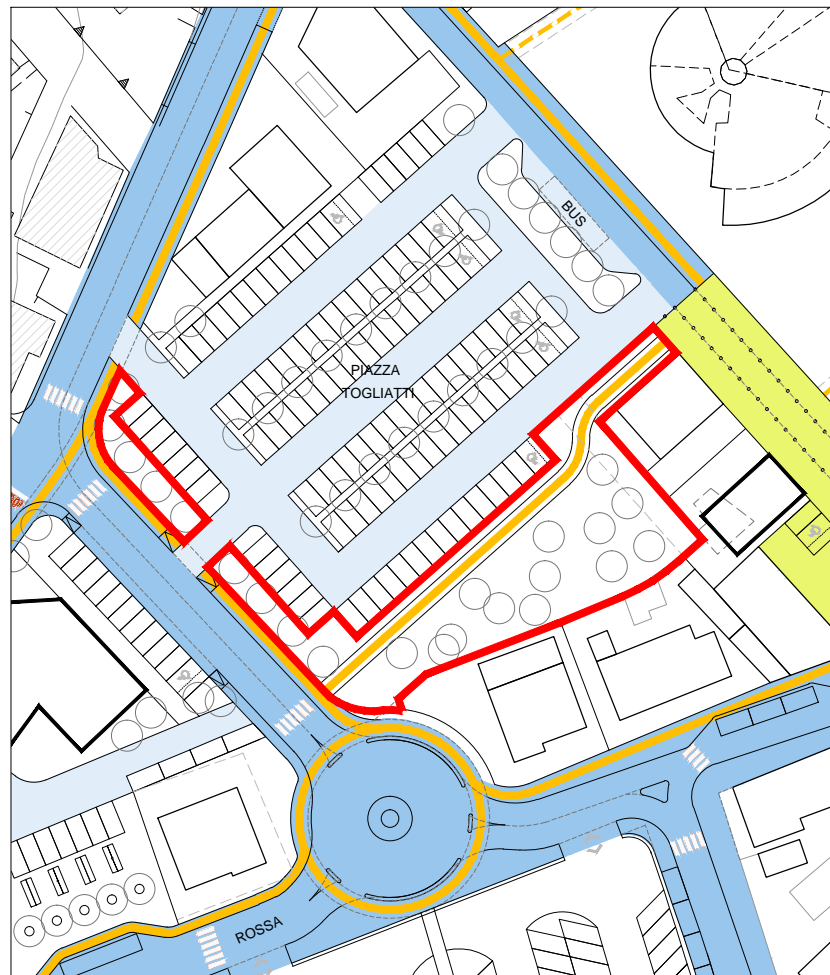
BAGNO DI GAVORRANO

Programma complesso di riqualificazione insediativa
ai sensi dell'art. 120, LR 10.11.2014, n. 65

SCHEDE // OPERE PUBBLICHE

18 parco e Piazza verde





sub-comparti collegati:

C1_V1
D1_V1
D3_V1

Elenco degli interventi

1	demolizioni manufatti	
2	rifacimento di manufatti	
3	demolizioni stradali	
4	rifacimenti stradali	
5	segnaletica orizz/vert	
6	illuminazione e arredo	■
7	percorsi ciclopedonali	■
8	aree a verde/piantumazioni	■
9	reti e sottoservizi	■

Superficie totale area -> 1.270 mq ca.

Stima di costo dell'opera:
(vedi computo metrico elab. 3.3)
36.006,00 € + ONERI VARI
TOTALE -> 37.549,92 €

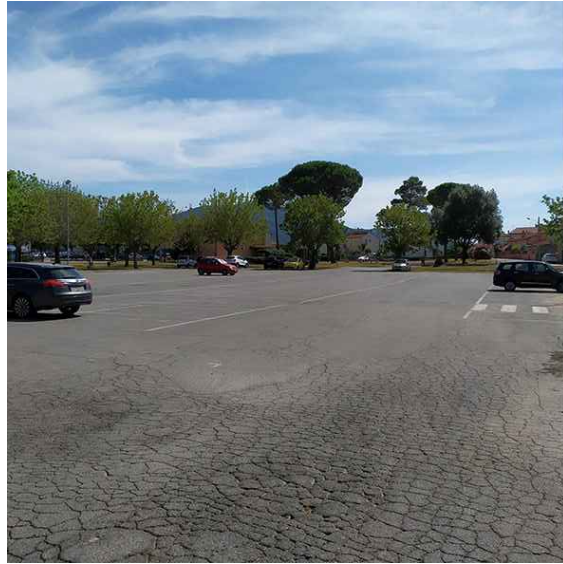
BAGNO DI GAVORRANO

Programma complesso di riqualificazione insediativa
ai sensi dell'art. 120, LR 10.11.2014, n. 65

SCHEDE // OPERE PUBBLICHE

19 area verde tra Via
F.lli Bandiera e Via Marconi





sub-comparti collegati:

- C1_V1
- D1_V1
- D3_V1

Elenco degli interventi

1	demolizioni manufatti	
2	rifacimento di manufatti	
3	demolizioni stradali	■
4	rifacimenti stradali	■
5	segnaletica orizz/vert	■
6	illuminazione e arredo	■
7	percorsi ciclopedonali	■
8	aree a verde/piantumazioni	■
9	reti e sottoservizi	■

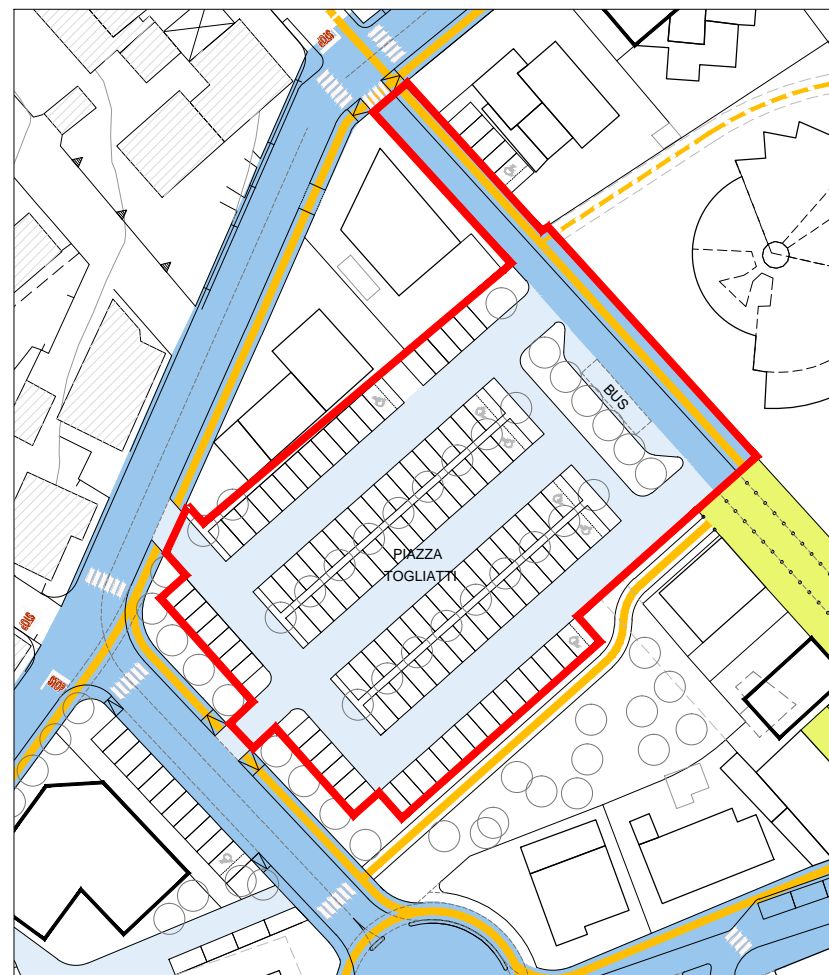
Superficie totale area -> 4.000 mq ca.

Stima di costo dell'opera:

(vedi computo metrico elab. 3.3)

87.436,61 € + ONERI VARI

TOTALE -> 88.980,53 €



BAGNO DI GAVORRANO

Programma complesso di riqualificazione insediativa
ai sensi dell'art. 120, LR 10.11.2014, n. 65

SCHEDE // OPERE PUBBLICHE

**20 Piazza Togliatti
(fermata/capolinea bus)**



MADE BY DDA
www.ddastudio.net



sub-comparti collegati:

C1_V1
D1_V1
D3_V1

Elenco degli interventi

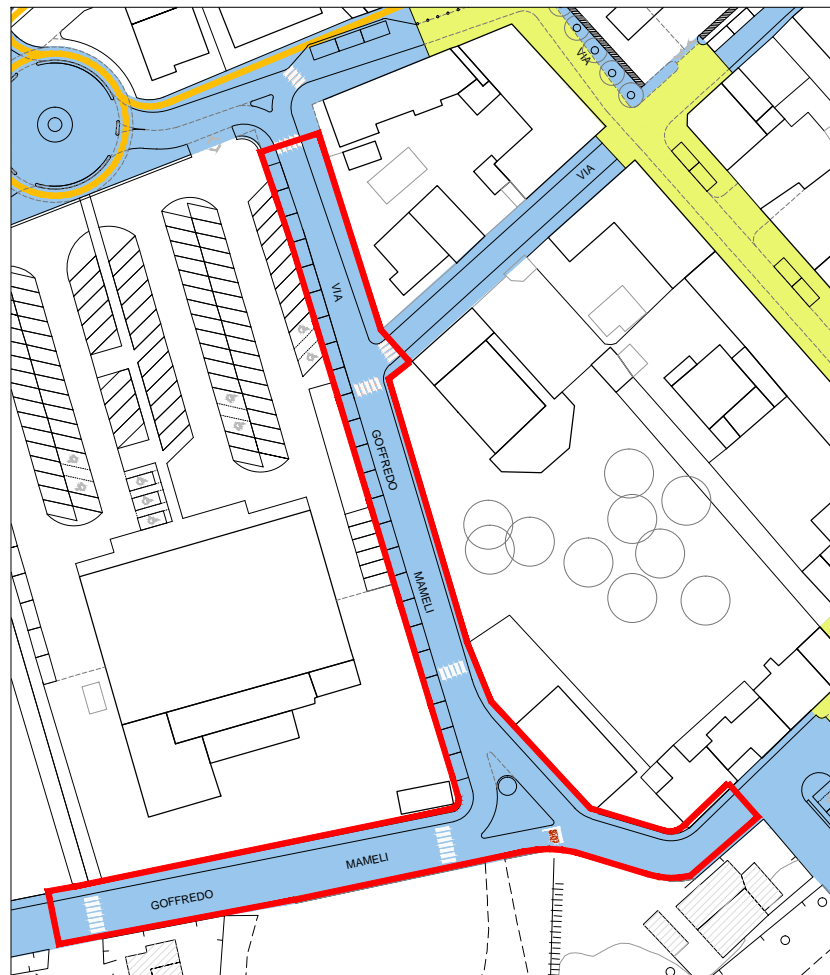
1	demolizioni manufatti	
2	rifacimento di manufatti	
3	demolizioni stradali	■
4	rifacimenti stradali	■
5	segnaletica orizz/vert	■
6	illuminazione e arredo	■
7	percorsi ciclopedonali	■
8	aree a verde/piantumazioni	■
9	reti e sottoservizi	■

Superficie totale area -> 1.170 mq ca.

Stima di costo dell'opera:
(vedi computo metrico elab. 3.3)
30.950,98 € + ONERI VARI
TOTALE -> 32.494,90 €

BAGNO DI GAVORRANO

Programma complesso di riqualificazione insediativa
ai sensi dell'art. 120, LR 10.11.2014, n. 65



sub-comparti collegati:

D4_V1
E1_V1

volumetrie premiali collegate:

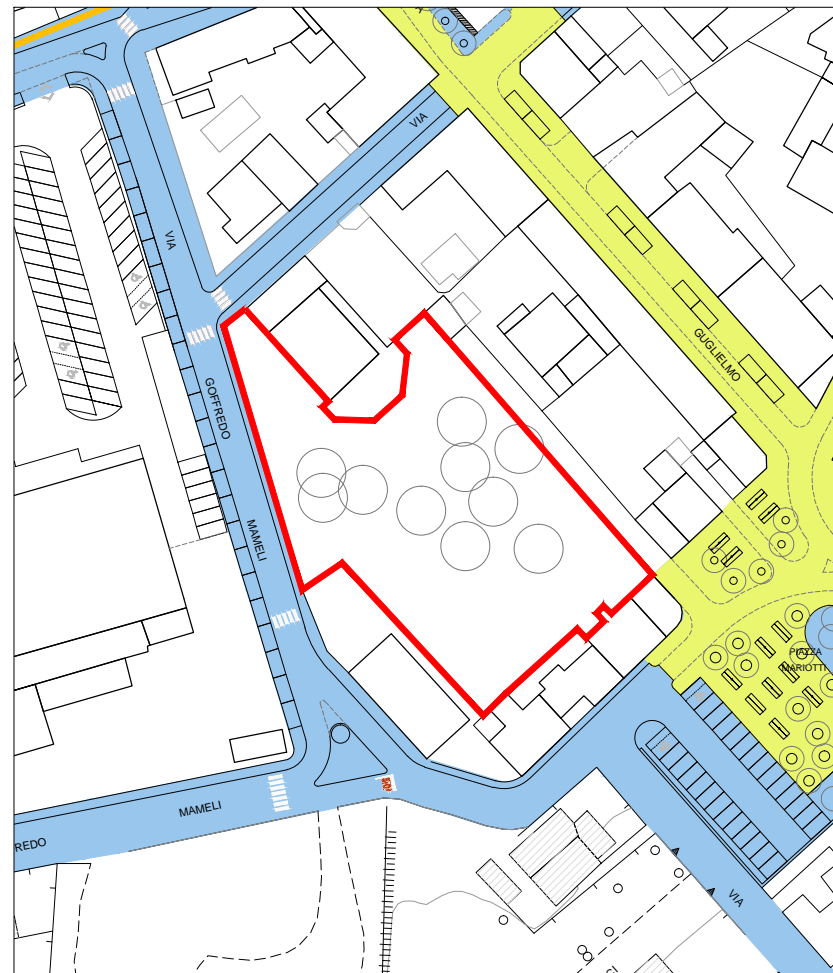
VesE1 - VesE2 - VesE3 - VesE4 - VesE5
 VesE6 - VesF1 - VesF2 - VesF3 - VesF4
 VesF5 - VesF6 - VesF7 - VesF8 - VesF9
 VesH2 - VesH3 - VesH4 - VesH5

Elenco degli interventi

1	demolizioni manufatti	
2	rifacimento di manufatti	
3	demolizioni stradali	■
4	rifacimenti stradali	■
5	segnaletica orizz/vert	■
6	illuminazione e arredo	■
7	percorsi ciclopedonali	■
8	aree a verde/piantumazioni	■
9	reti e sottoservizi	■

Superficie totale area -> 2.860 mq ca.

Stima di costo dell'opera:
 (vedi computo metrico elab. 3.3)
 94.861,29 € + ONERI VARI
TOTALE -> 96.123,18 €



sub-comparti collegati:

D4_V1
E1_V1

volumetrie premiali collegate:

VesE1 - VesE2 - VesE3 - VesE4 - VesE5
 VesE6 - VesF1 - VesF2 - VesF3 - VesF4
 VesF5 - VesF6 - VesF7 - VesF8 - VesF9
 VesH2 - VesH3 - VesH4 - VesH5

Elenco degli interventi

1	demolizioni manufatti	
2	rifacimento di manufatti	
3	demolizioni stradali	
4	rifacimenti stradali	
5	segnaletica orizz/vert	
6	illuminazione e arredo	■
7	percorsi ciclopedonali	■
8	aree a verde/piantumazioni	■
9	reti e sottoservizi	■

Superficie totale area -> 2.870 mq ca.

Stima di costo dell'opera:

(vedi computo metrico elab. 3.3)

43.500,00 € + ONERI VARI

TOTALE -> 44.761,89 €

BAGNO DI GAVORRANO

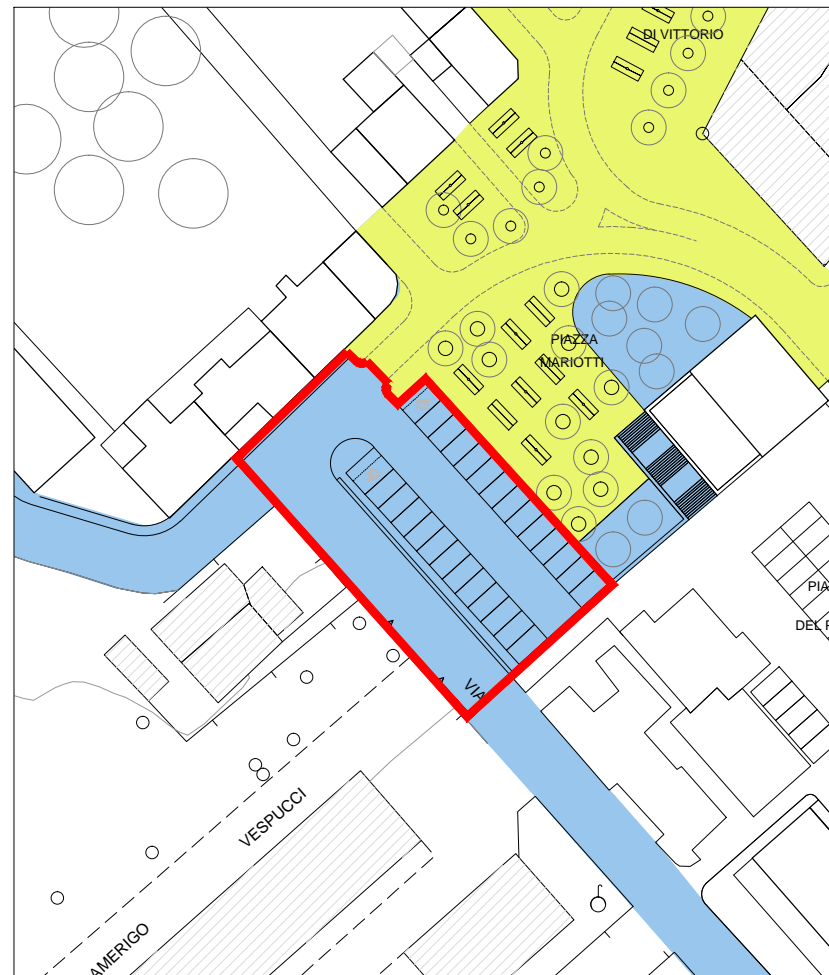
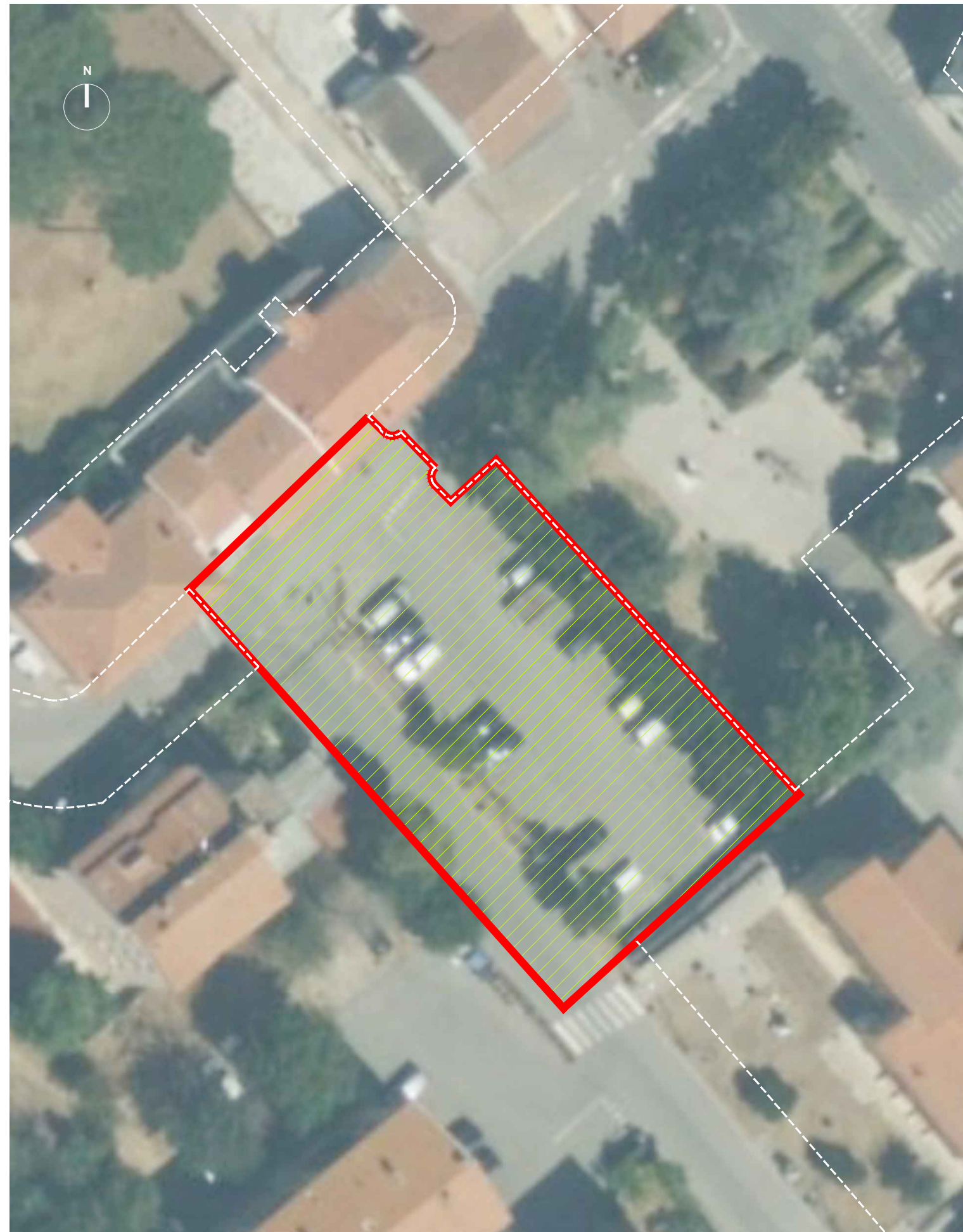
Programma complesso di riqualificazione insediativa
 ai sensi dell'art. 120, LR 10.11.2014, n. 65

SCHEDE // OPERE PUBBLICHE

23 parco AUSER



MADE BY DDA
 www.ddastudio.net



sub-comparti collegati:

D4_V1
E1_V1

volumetrie premiali collegate:

VesE1 - VesE2 - VesE3 - VesE4 - VesE5
VesE6 - VesF1 - VesF2 - VesF3 - VesF4
VesF5 - VesF6 - VesF7 - VesF8 - VesF9
VesH2 - VesH3 - VesH4 - VesH5

Elenco degli interventi

1	demolizioni manufatti	
2	rifacimento di manufatti	
3	demolizioni stradali	■
4	rifacimenti stradali	■
5	segnaletica orizz/vert	■
6	illuminazione e arredo	■
7	percorsi ciclopedonali	■
8	aree a verde/piantumazioni	■
9	reti e sottoservizi	■

Superficie totale area -> 1.150 mq ca.

Stima di costo dell'opera:
(vedi computo metrico elab. 3.3)
29.890,52 € + ONERI VARI
TOTALE -> 31.152,41 €

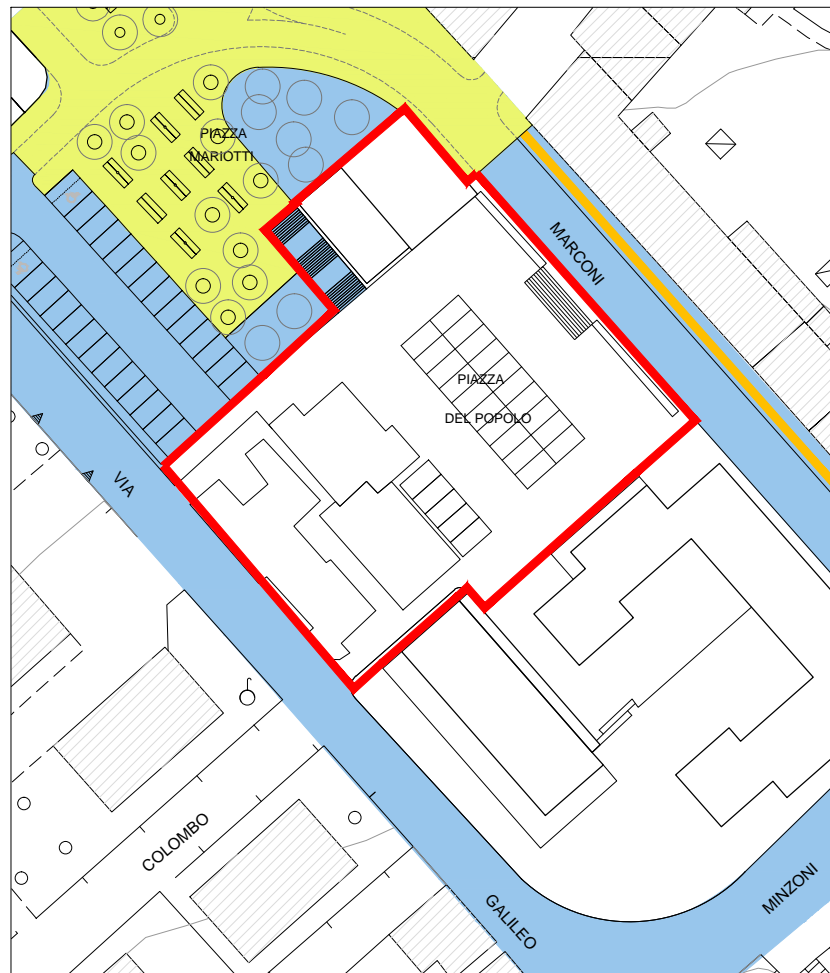
BAGNO DI GAVORRANO

Programma complesso di riqualificazione insediativa
ai sensi dell'art. 120, LR 10.11.2014, n. 65

SCHEDE // OPERE PUBBLICHE

24 parcheggio tra Piazza
Mariotti e Via Galilei





sub-comparti collegati:

D4_V1
E1_V1

volumetrie premiali collegate:

VesE1 - VesE2 - VesE3 - VesE4 - VesE5
 VesE6 - VesF1 - VesF2 - VesF3 - VesF4
 VesF5 - VesF6 - VesF7 - VesF8 - VesF9
 VesH2 - VesH3 - VesH4 - VesH5

Elenco degli interventi

1	demolizioni manufatti	■
2	rifacimento di manufatti	■
3	demolizioni stradali	■
4	rifacimenti stradali	■
5	segnaletica orizz/vert	■
6	illuminazione e arredo	■
7	percorsi ciclopeditoni	■
8	aree a verde/piantumazioni	■
9	reti e sottoservizi	■

Superficie totale area -> 2.700 mq ca.

Stima di costo dell'opera - escluso ristrutturazione edilizia ex casa del fascio:

(vedi computo metrico elab. 3.3)

54.142,13 € + ONERI VARI

TOTALE -> 55.404,02 €

BAGNO DI GAVORRANO

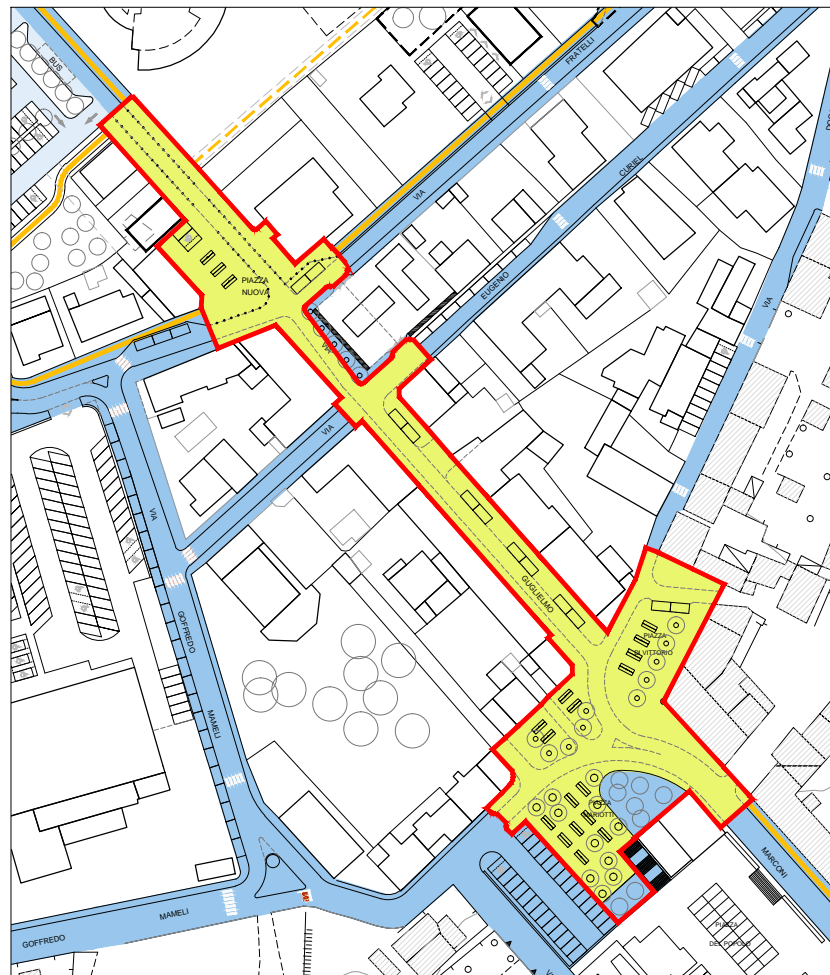
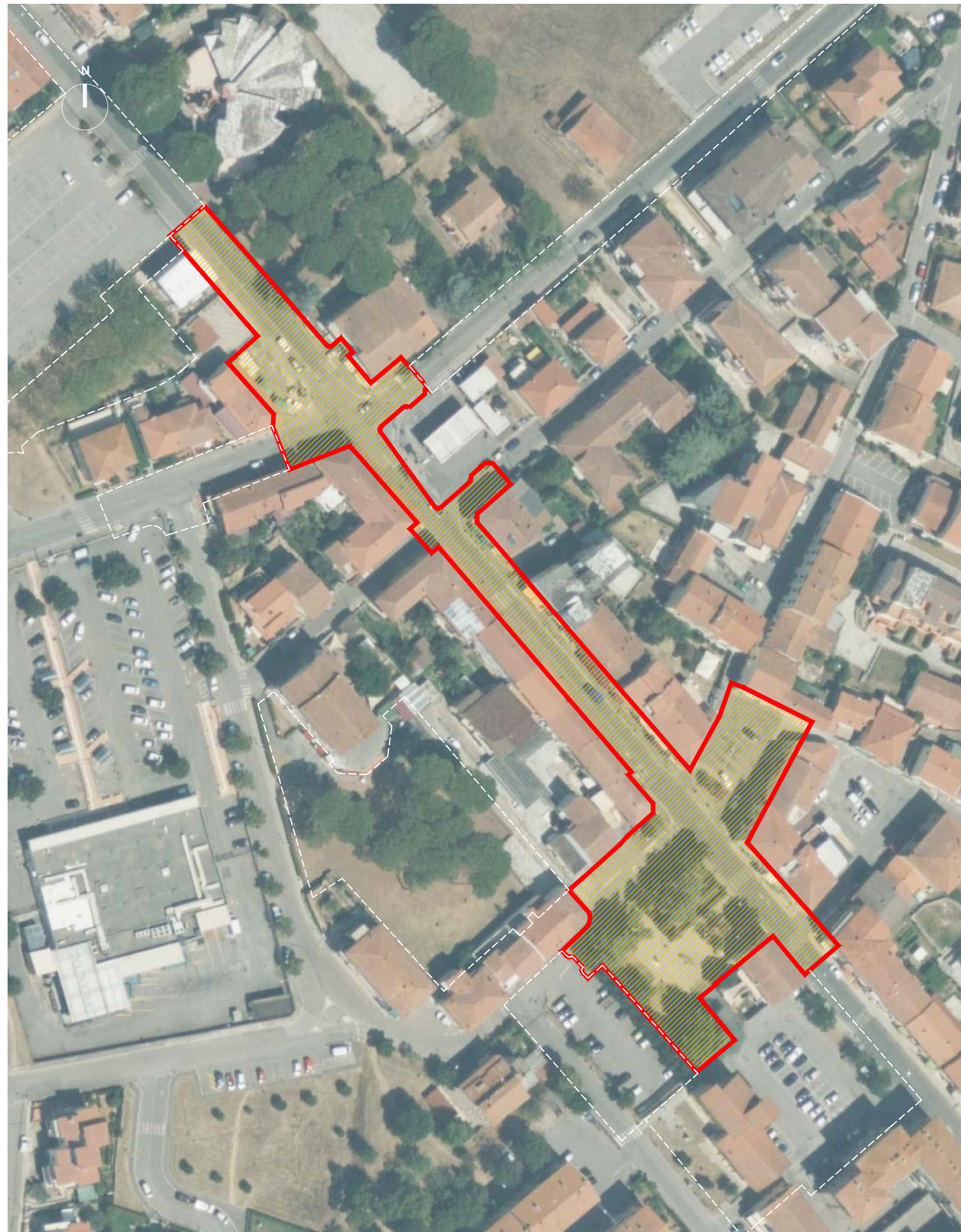
Programma complesso di riqualificazione insediativa ai sensi dell'art. 120, LR 10.11.2014, n. 65

SCHEDE // OPERE PUBBLICHE

25 Piazza del Popolo e ex Casa del Fascio



MADE BY DDA
www.ddastudio.net



sub-comparti collegati:

- A1_V1 - A1_V2 - A1_V3
- B1_V1 - B2_V1
- C1_V1
- D1_V1 - (D2_V1 - D2_V2)
- D3_V1 - D3_V2 - D3_V3 - D4_V1
- E1_V1

volumetrie premiali collegate:

- VesE1 - VesE2 - VesE3 - VesE4 - VesE5
- VesE6 - VesF1 - VesF2 - VesF3 - VesF4
- VesF5 - VesF6 - VesF7 - VesF8 - VesF9
- VesH2 - VesH3 - VesH4 - VesH5

Elenco degli interventi

1	demolizioni manufatti	■
2	rifacimento di manufatti	■
3	demolizioni stradali	■
4	rifacimenti stradali	■
5	segnaletica oriz/vert	■
6	illuminazione e arredo	■
7	percorsi ciclopedonali	■
8	aree a verde/piantumazioni	■
9	reti e sottoservizi	■

Superficie totale area -> 5.900 mq ca.

Stima di costo dell'opera:

(vedi computo metrico elab. 3.3)

139.388,05 € + ONERI VARI

TOTALE -> 143.569,69 €

BAGNO DI GAVORRANO

Programma complesso di riqualificazione insediativa
ai sensi dell'art. 120, LR 10.11.2014, n. 65

SCHEDE // OPERE PUBBLICHE

**26 riqualificazione Via Marconi
e P.za Mariotti/P.za Di Vittorio**



MADE BY DDA
www.ddastudio.net